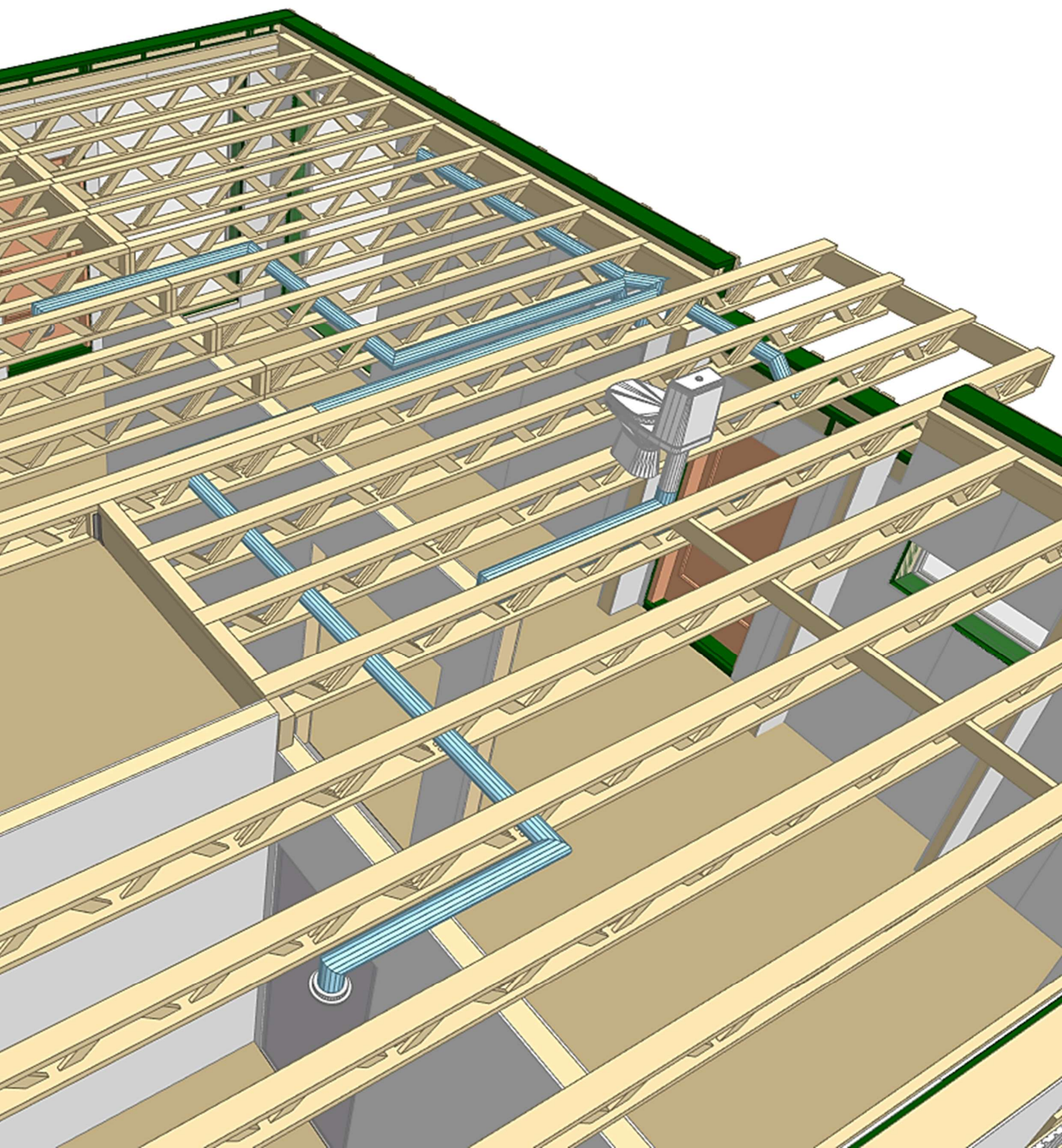




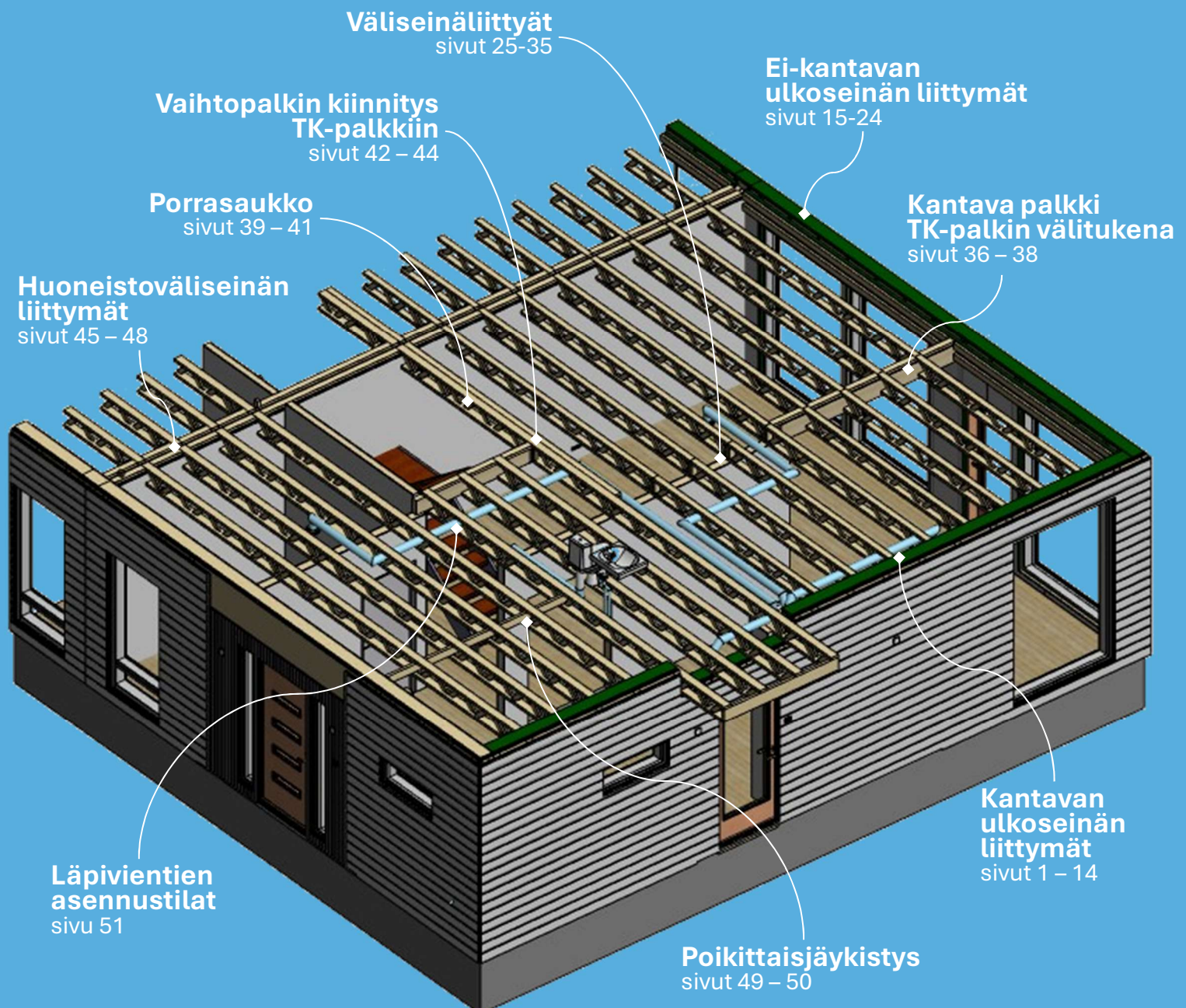
TK-PALKIN LIITTYMÄDETALJIT



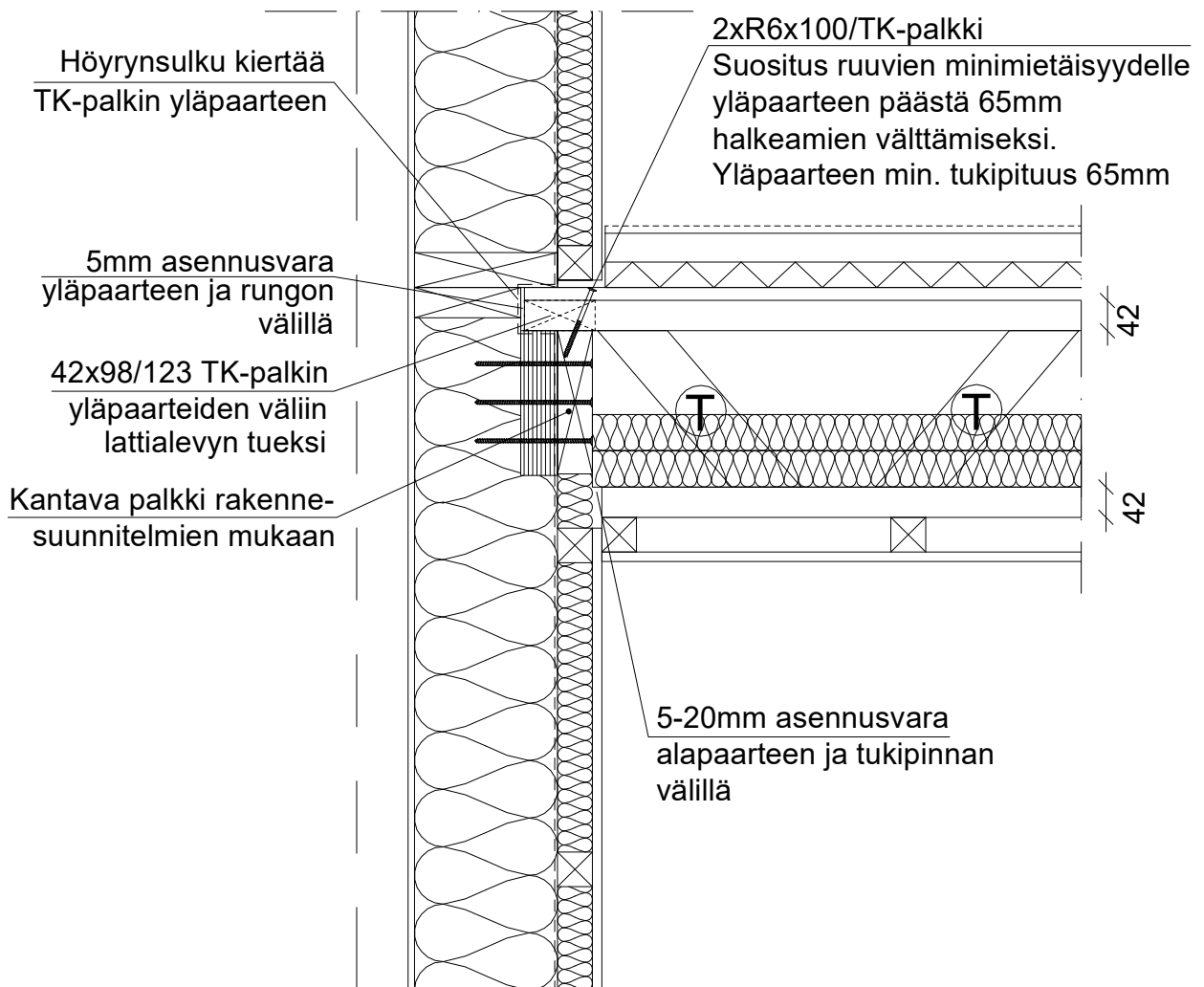
Tämän detaljikirjaston liittymädetaljeja on käytetty TK-palkkirakenteisissa väli- ja alapohjaratkaisuissa. Detaljit toimivat periaatteellisina esimerkkeinä, joita voidaan soveltaa kohteen rakenteisiin tai omaan elementtituotantoon parhaiten soveltuvalla tavalla.

Liittymädetaljit esittävät TK-palkkien kiinnitystavat eri kohderakenteisiin. Rakennesuunnittelija mitoittaa TK-palkkeja kannattavat rakenteet sekä niiden kiinnitykset kohteen kuormitusten ja suunnitteluperusteiden mukaisesti.

Detaljit on esitetty rakenneosittain alla olevan kuvan mukaisesti. Kantavan ja ei-kantavan ulkoseinän sekä väliseinän liittymädetaljit on laadittu eri runkoratkaisuille: ranka-, hirsi-, CLT- sekä betoni- ja harkkorungoille.

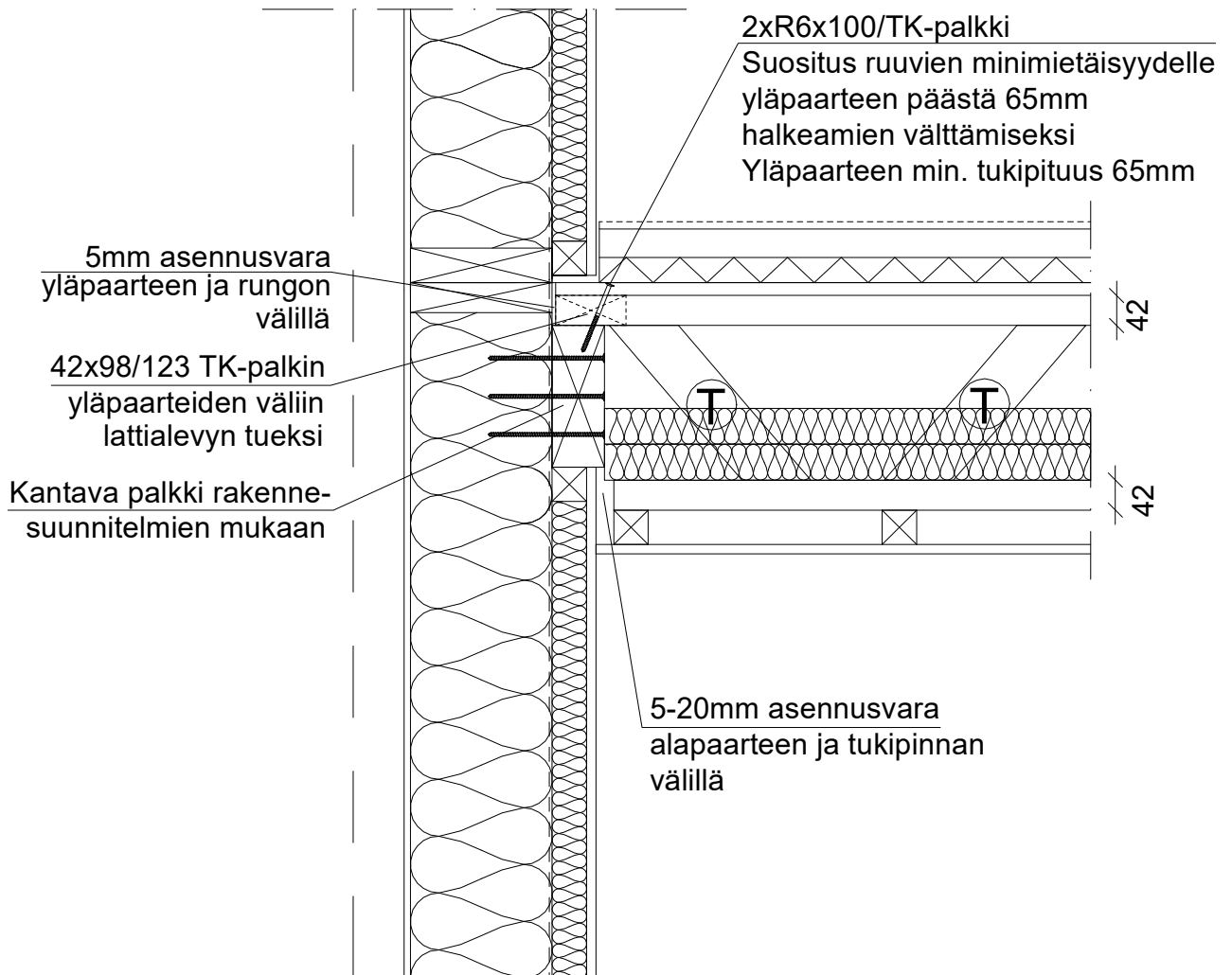


PERIAATEPIIRROS



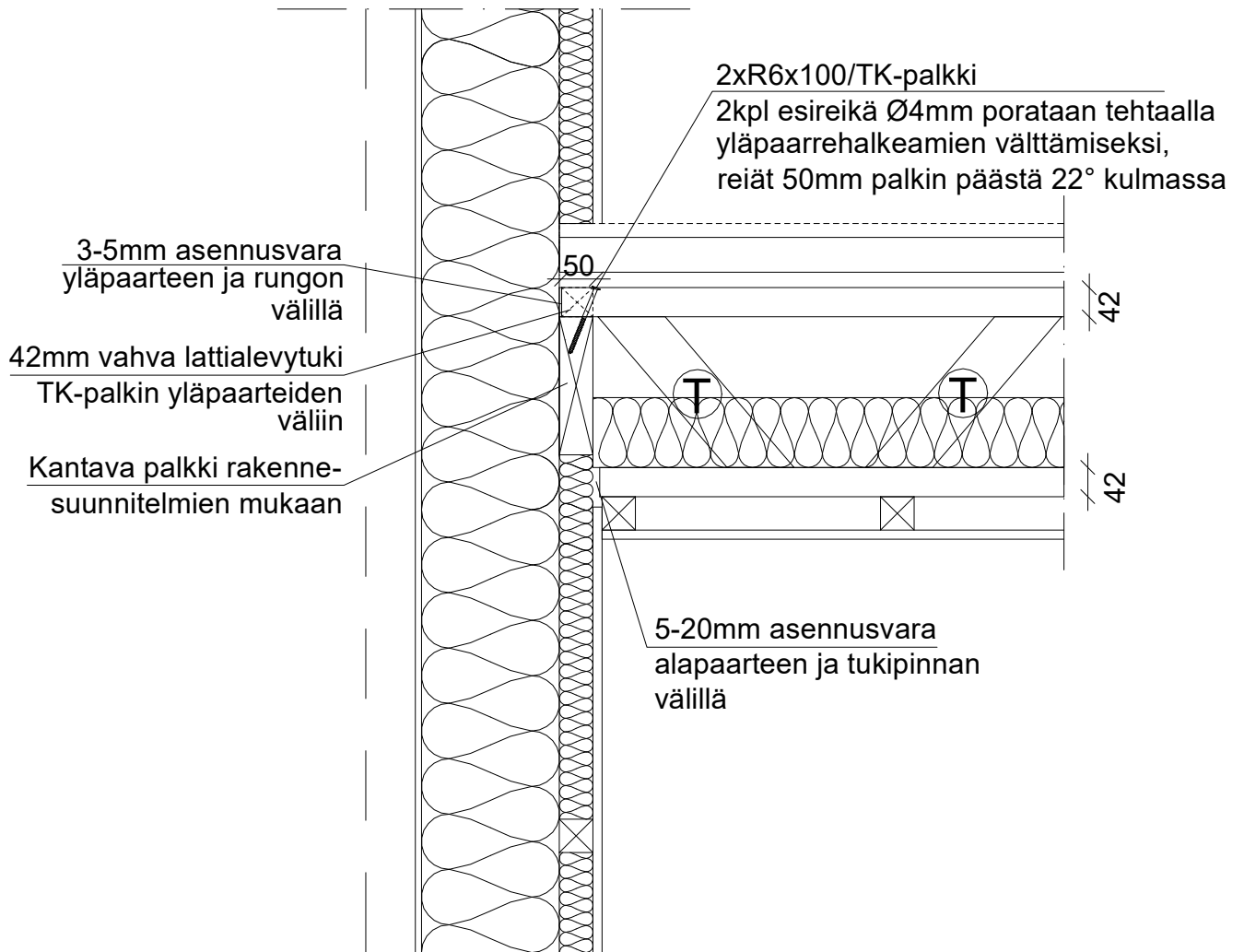
Ⓣ = tupla vinosauvoitus

PERIAATEPIIRROS



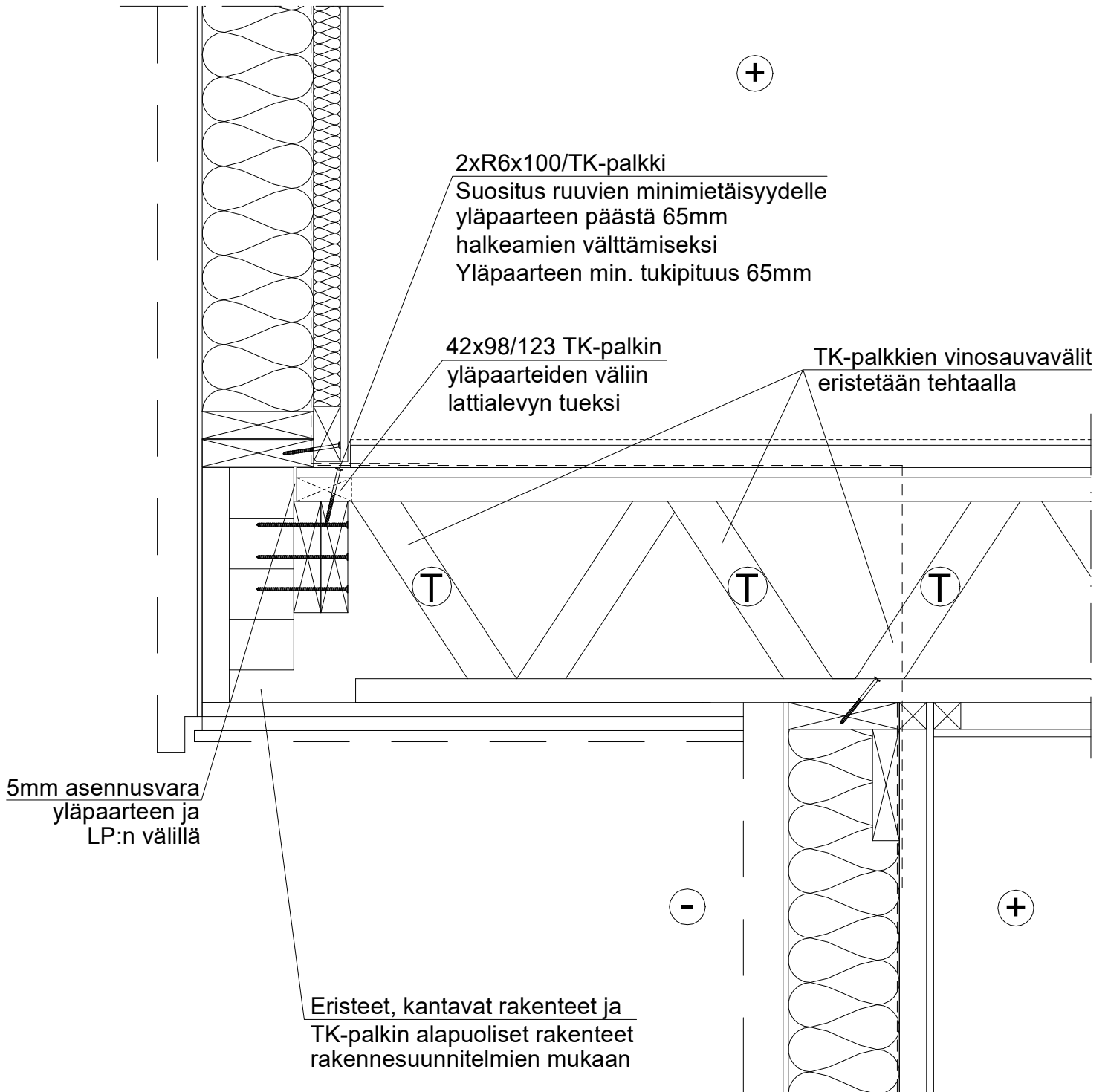
Ⓣ = tupla vinosauvoitus

PERIAATEPIIRROS



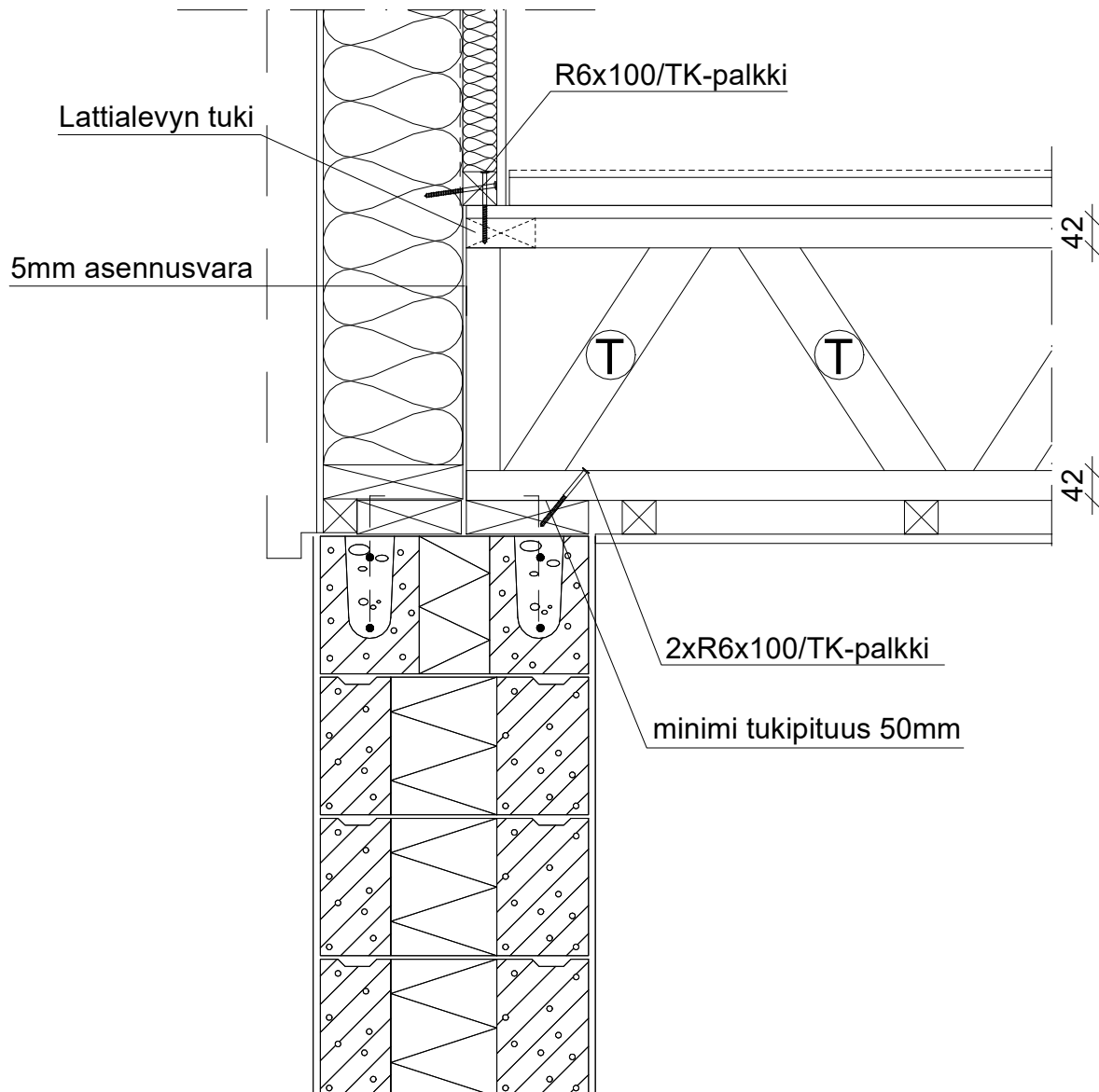
Ⓣ = tupla vinosauvoitus

PERIAATEPIIRROS



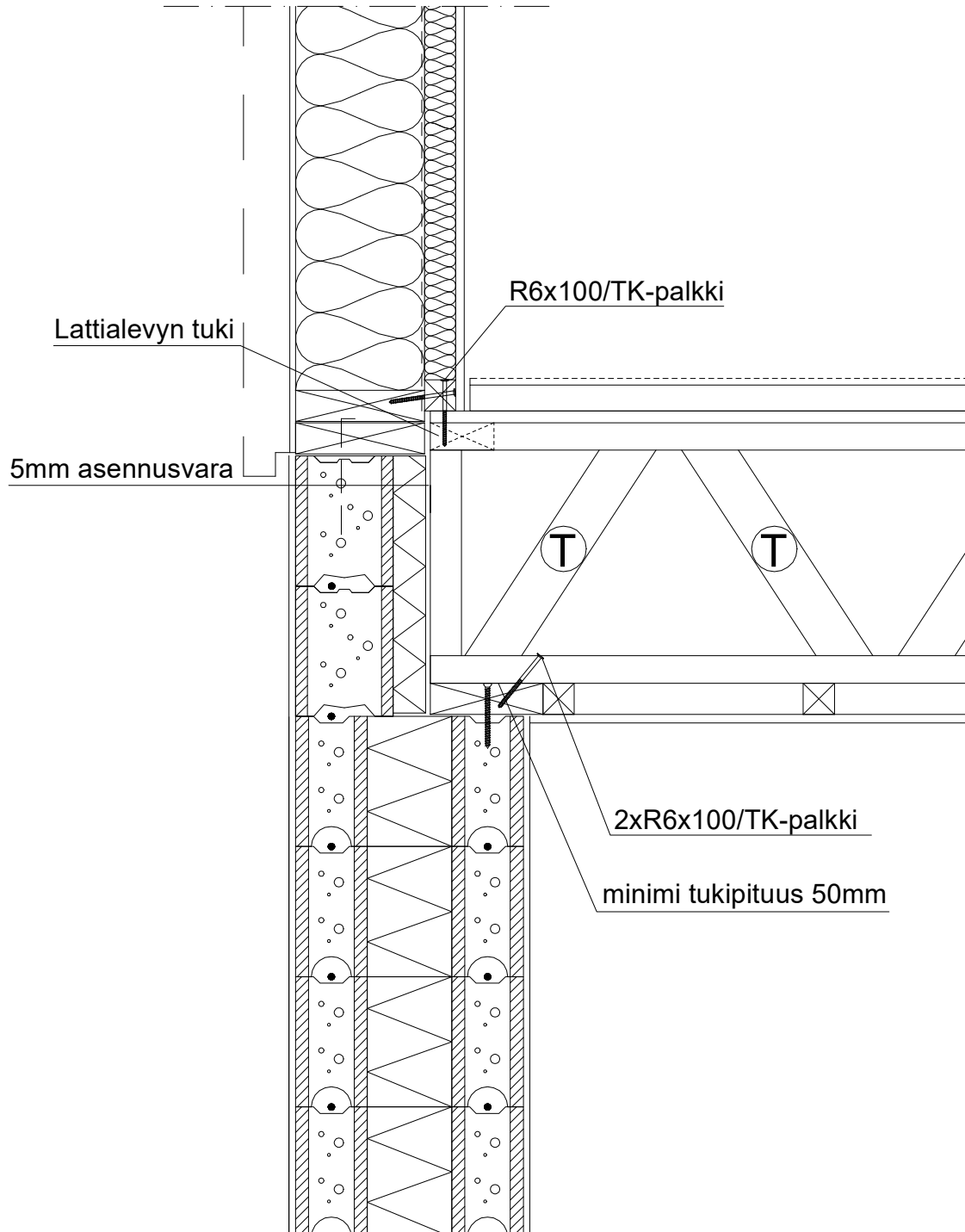
(T) = tupla vinosauvoitus

PERIAATEPIIRROS



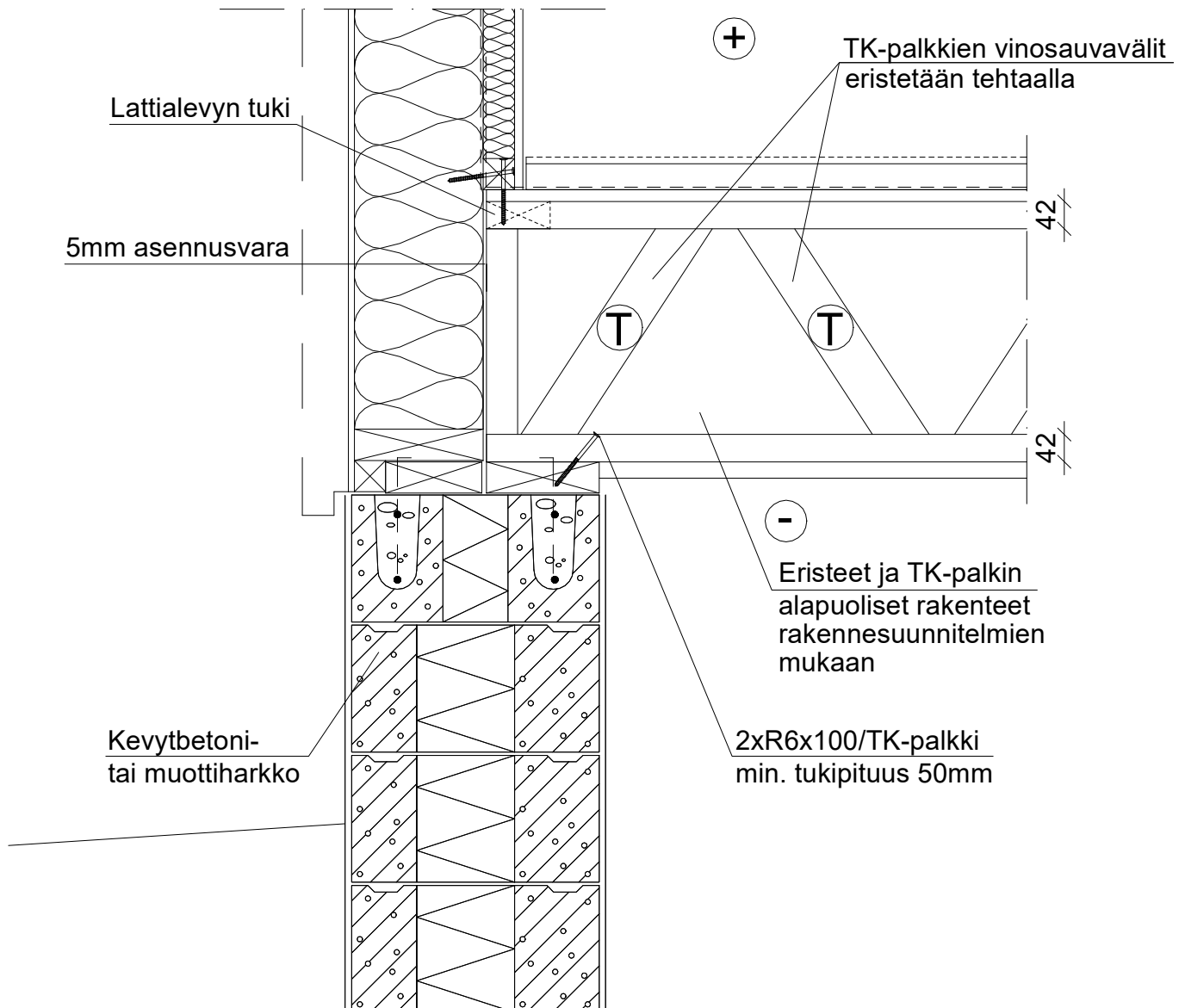
Ⓣ = tupla vinosauvoitus

PERIAATEPIIRROS



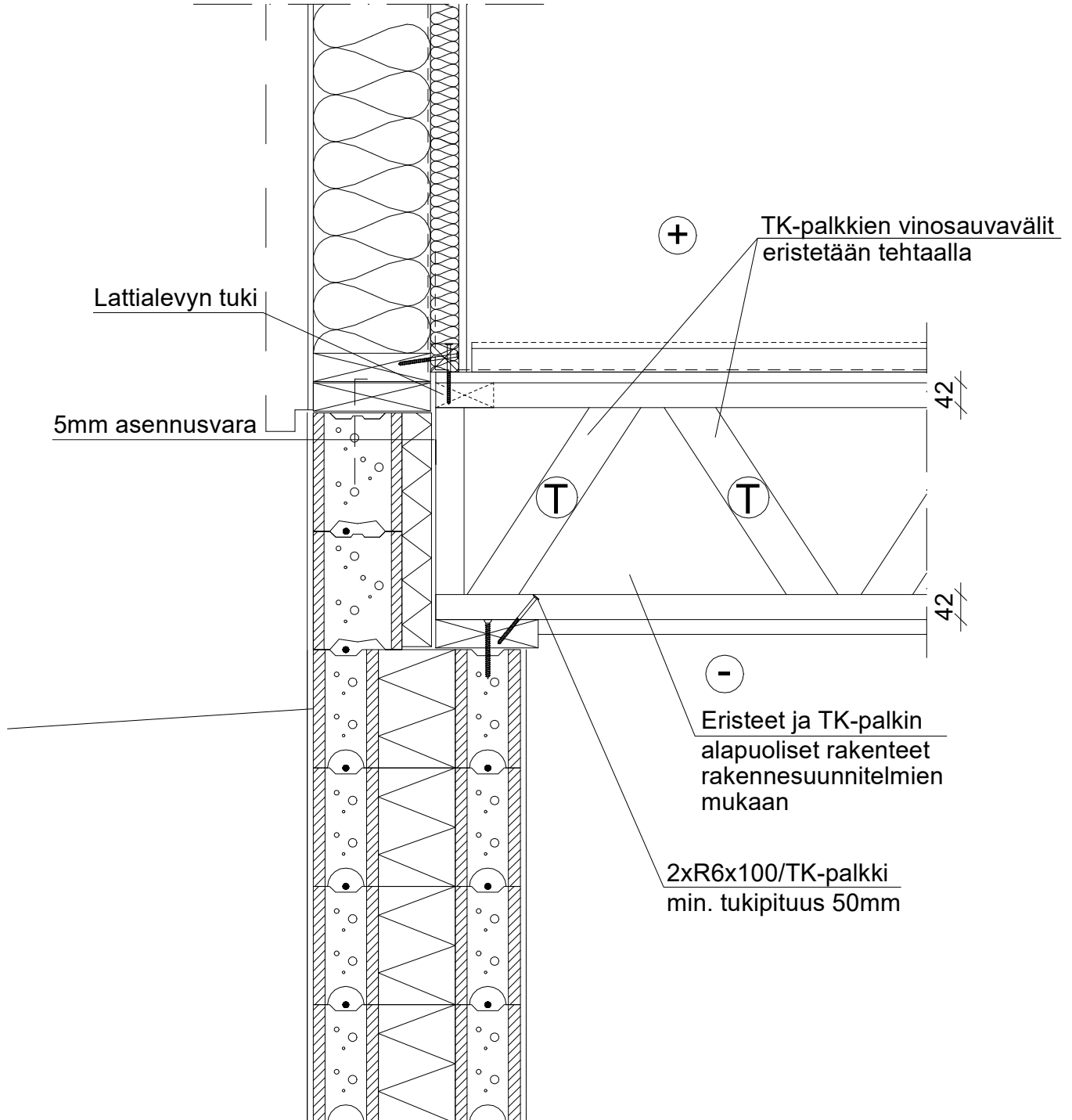
Ⓣ = tupla vinosauvoitus

PERIAATEPIIRROS



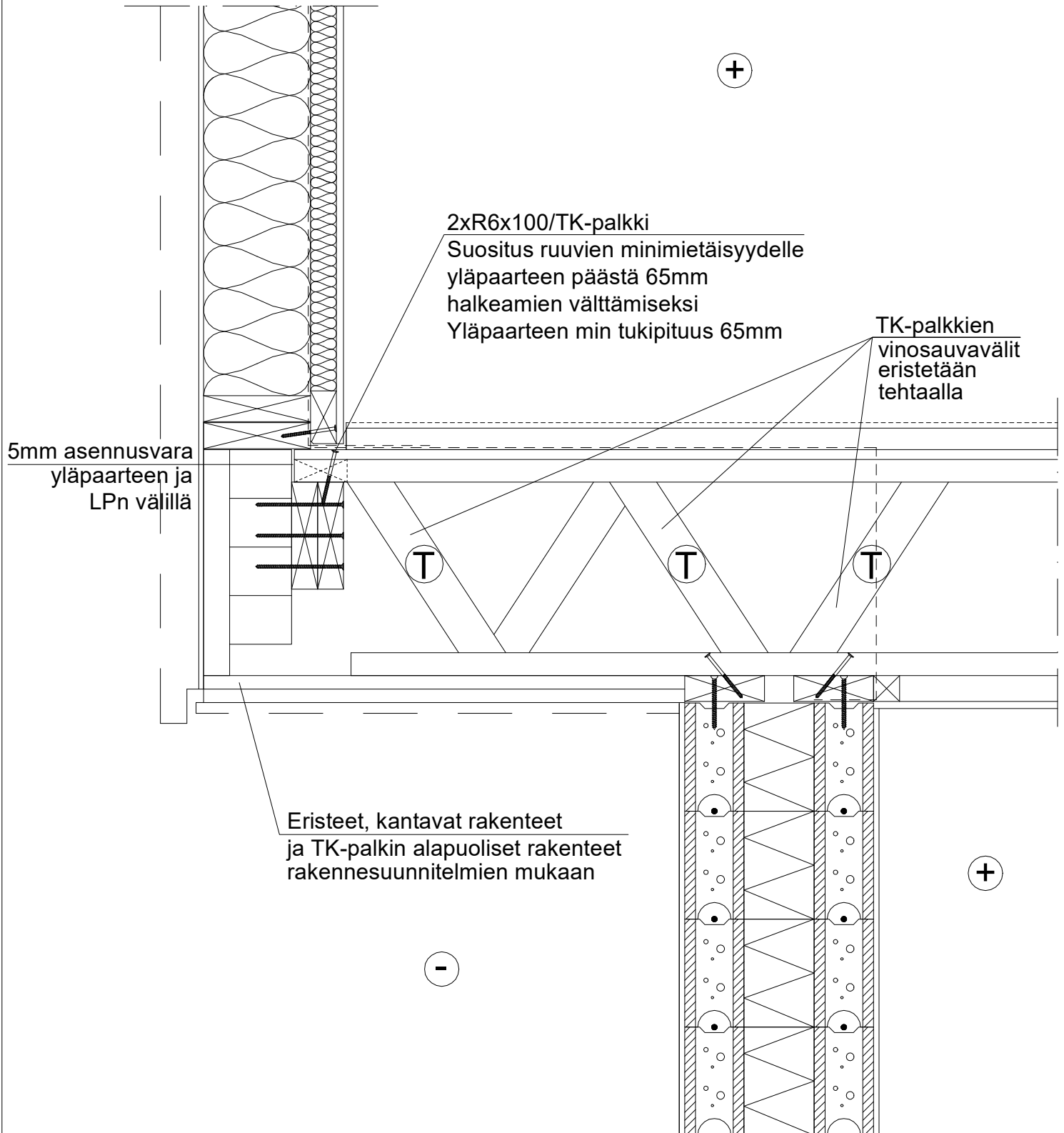
(T) = tupla vinosauvoitus

PERIAATEPIIRROS



(T) = tupla vinosauvoitus

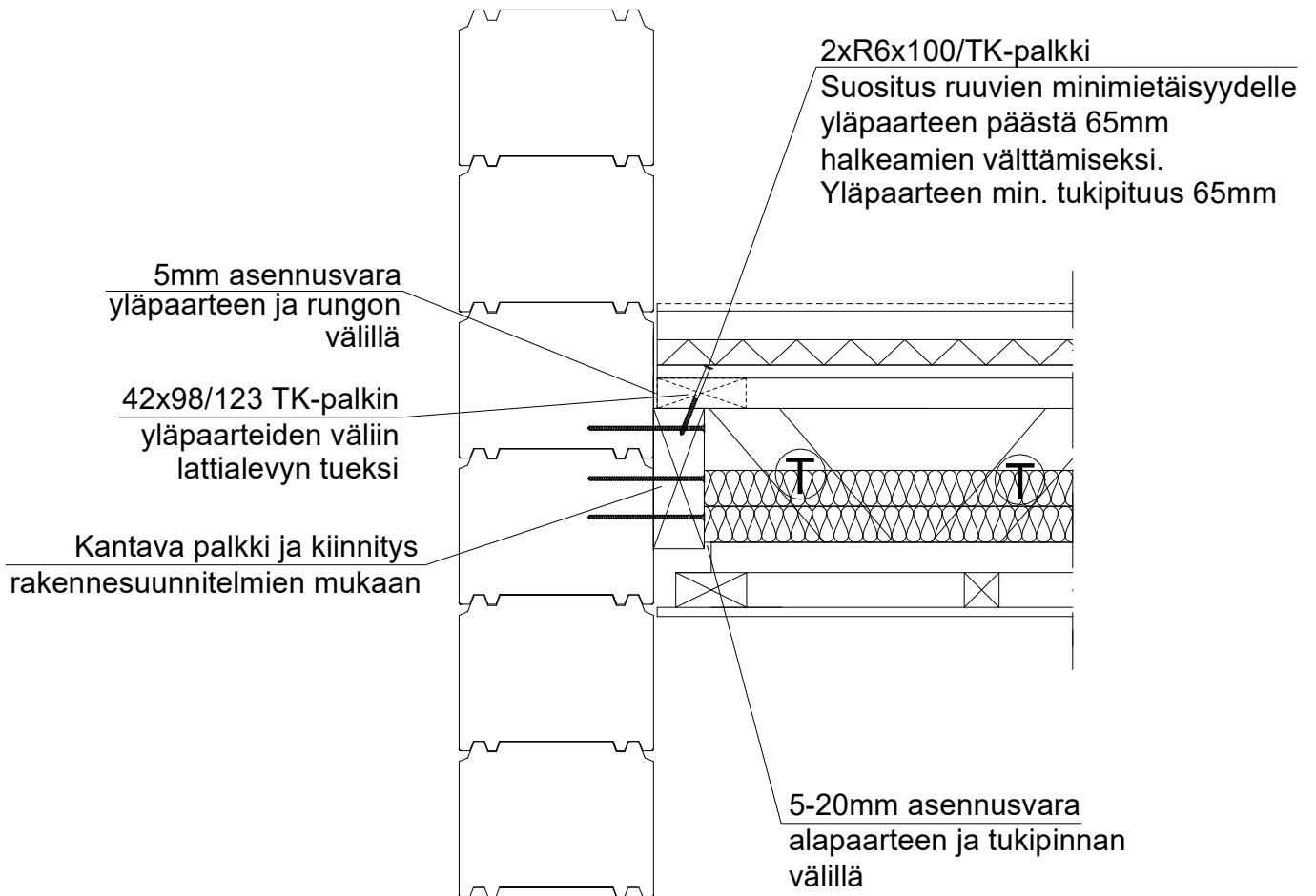
PERIAATEPIIRROS



Ⓣ = tupla vinosauvoitus

PIIRUSTUKSEN SISÄLTÖ	MITTAKAAVA	PÄIVÄYS	MUUTOS	TUNNUS
KANTAVA HIRSISEINÄ	1:10	30.10.2025		DV020

PERIAATEPIIRROS



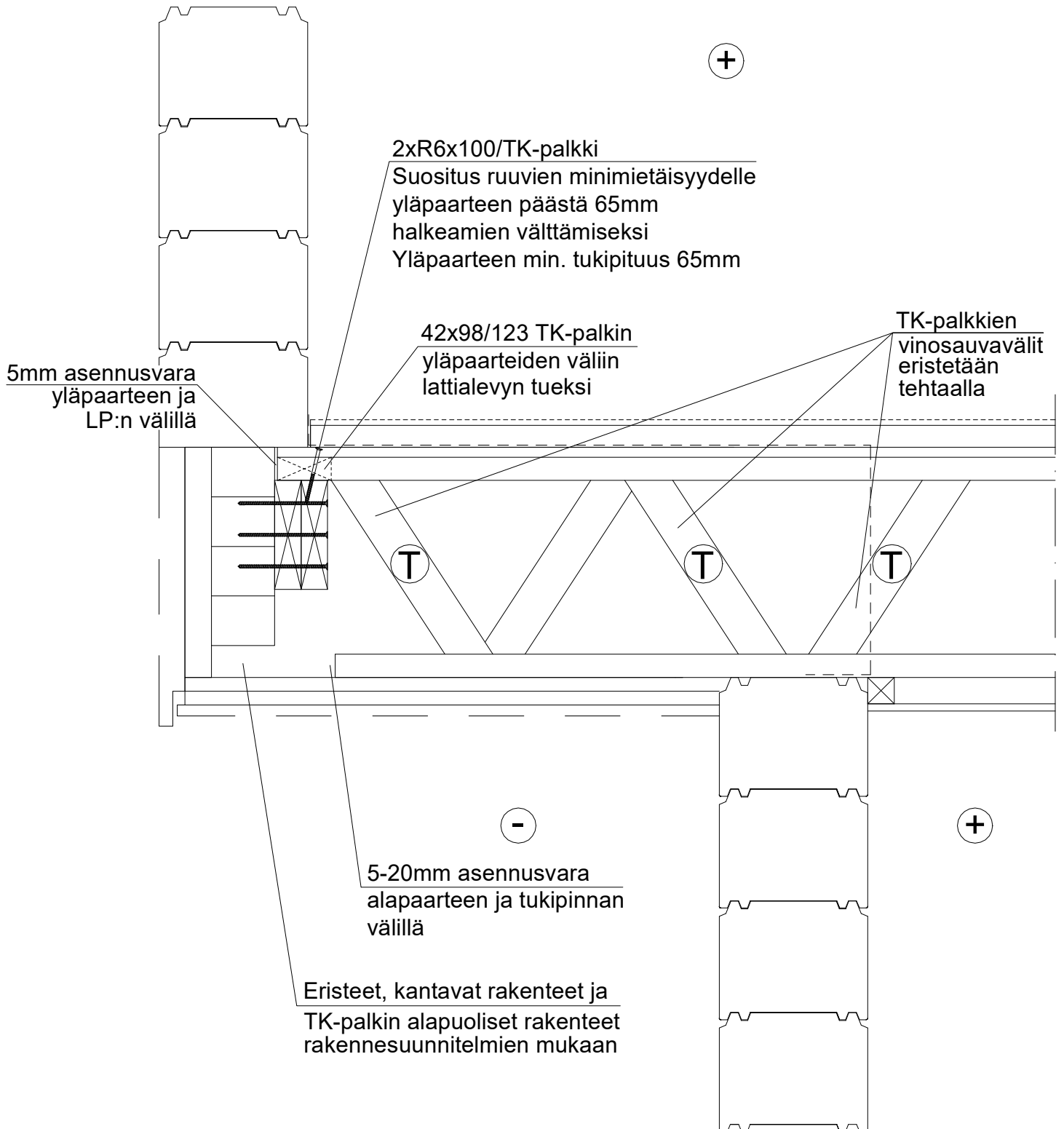
Ⓣ = tupla vinosauvoitus

PERIAATEPIIRROS



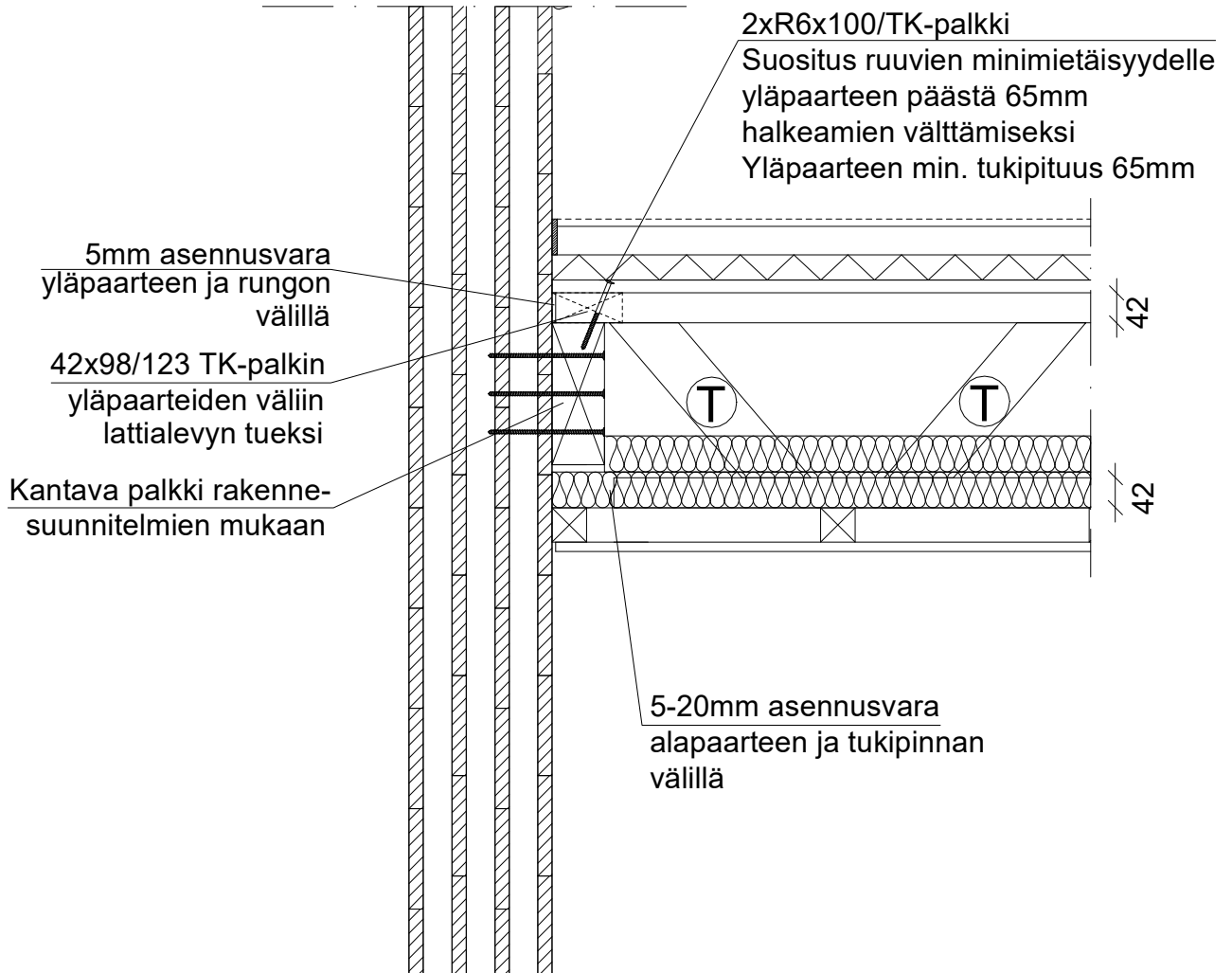
Ⓣ = tupla vinosauvoitus

PERIAATEPIIRROS



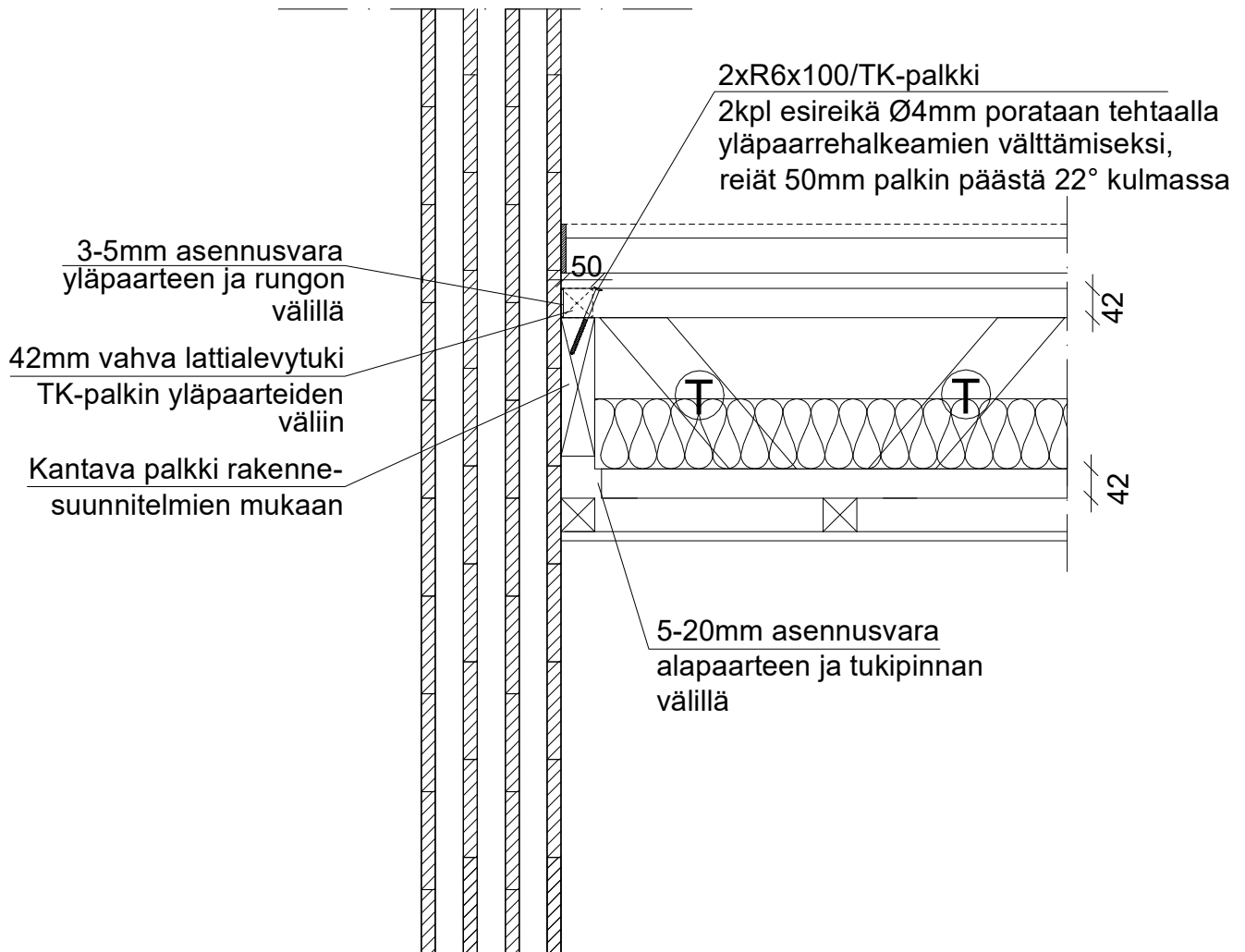
(T) = tupla vinosauvoitus

PERIAATEPIIRROS



(T) = tupla vinosauvoitus

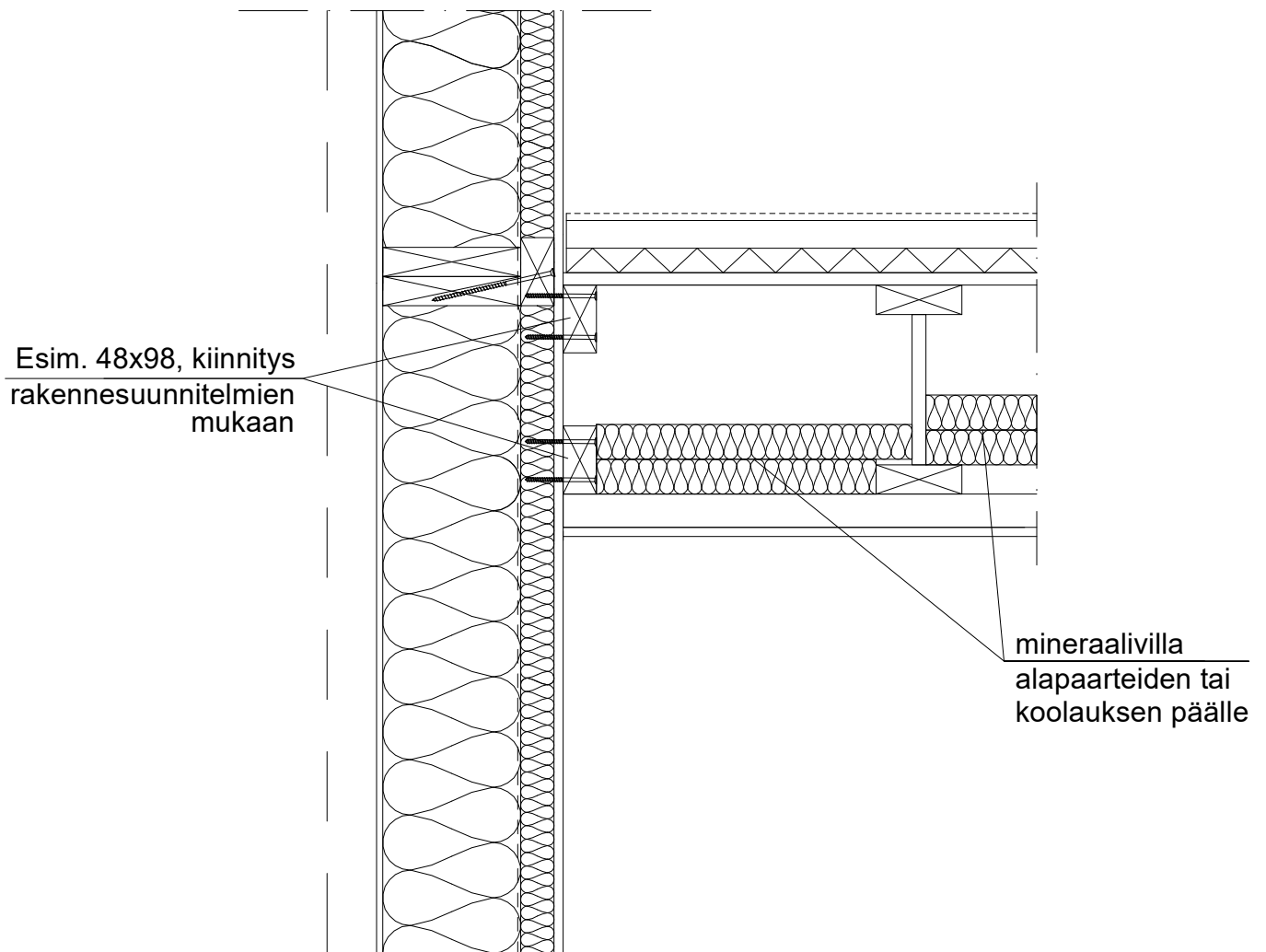
PERIAATEPIIRROS



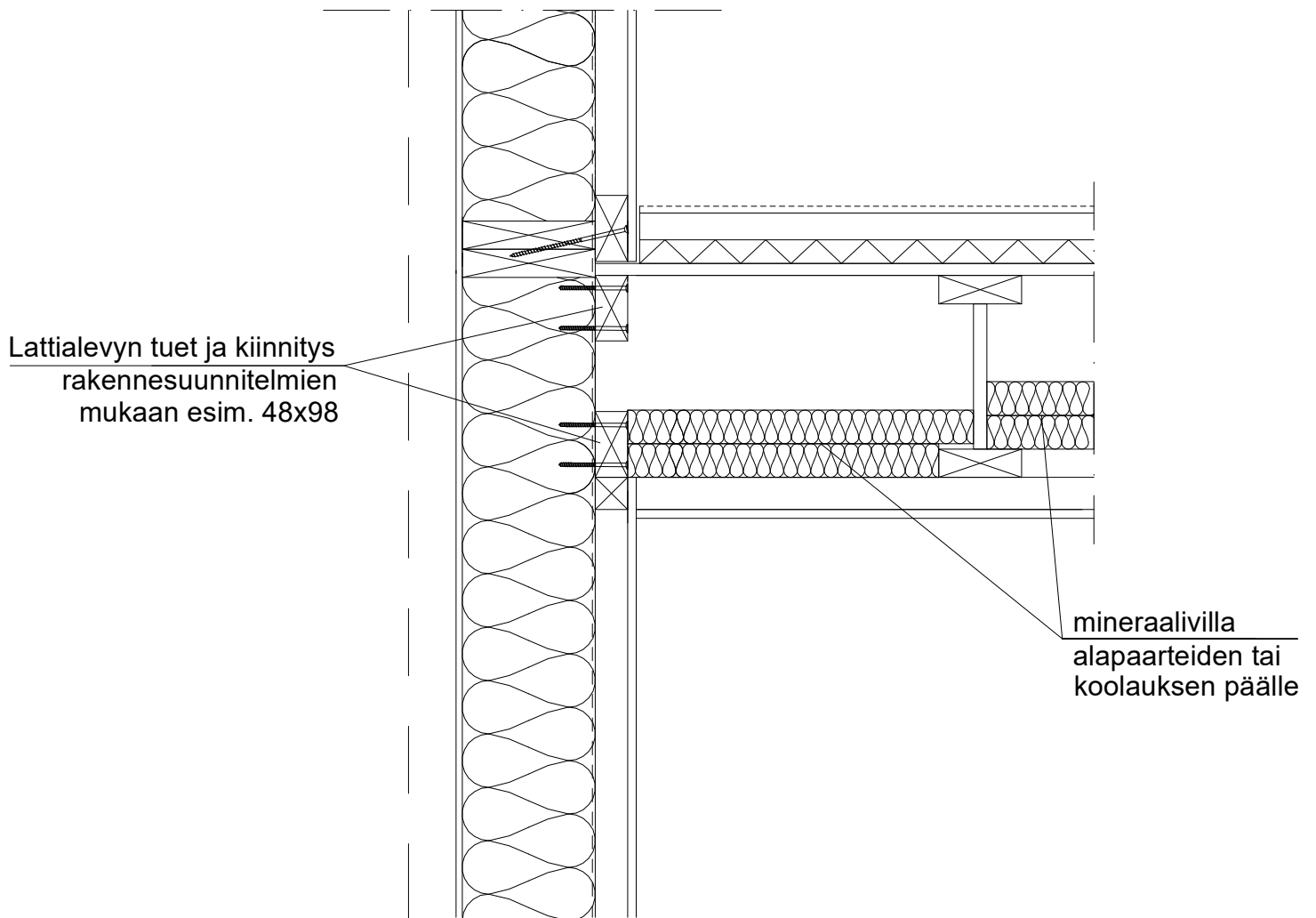
(T) = tupla vinosauvoitus

PIIRUSTUKSEN SISÄLTÖ	MITTAKAAVA	PÄIVÄYS	MUUTOS	TUNNUS
TK-PALKKI ULKOSEINÄN SUUNTAISESTI, LATTIALEVYN TUET SISÄLEVYN PÄÄLLE	1:10	30.10.2025		DV100

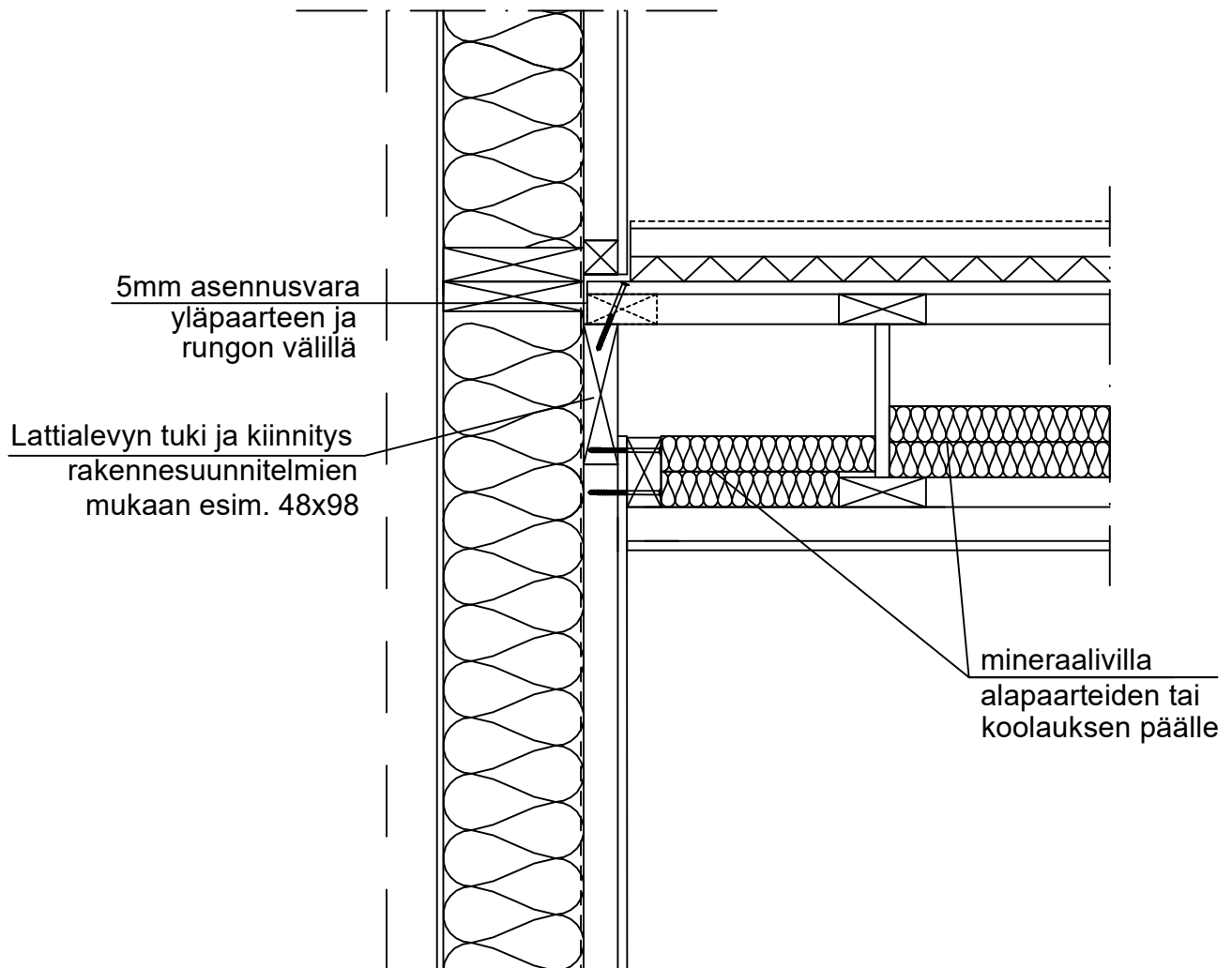
PERIAATEPIIRROS



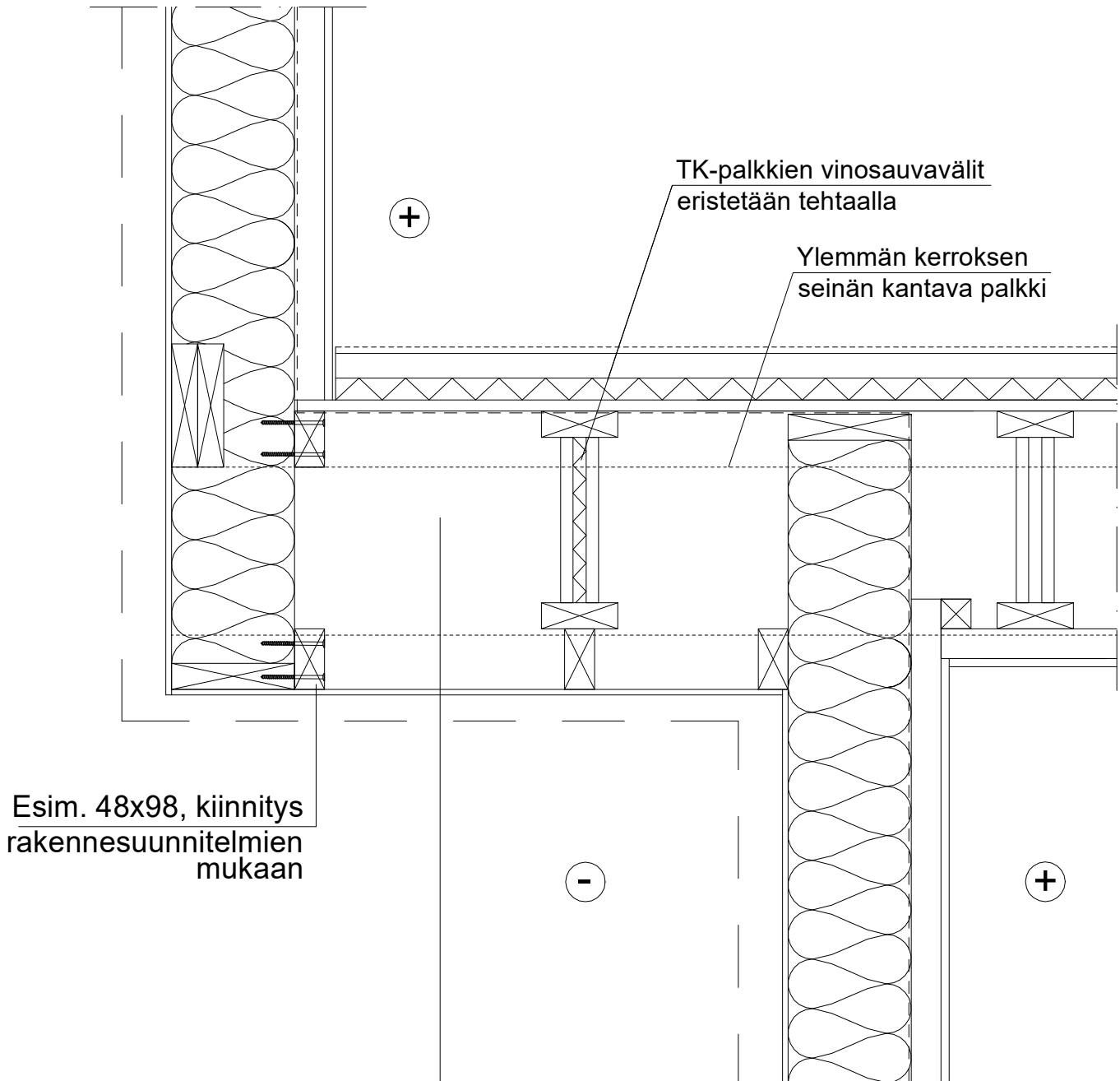
PERIAATEPIIRROS



PERIAATEPIIRROS



PERIAATEPIIRROS

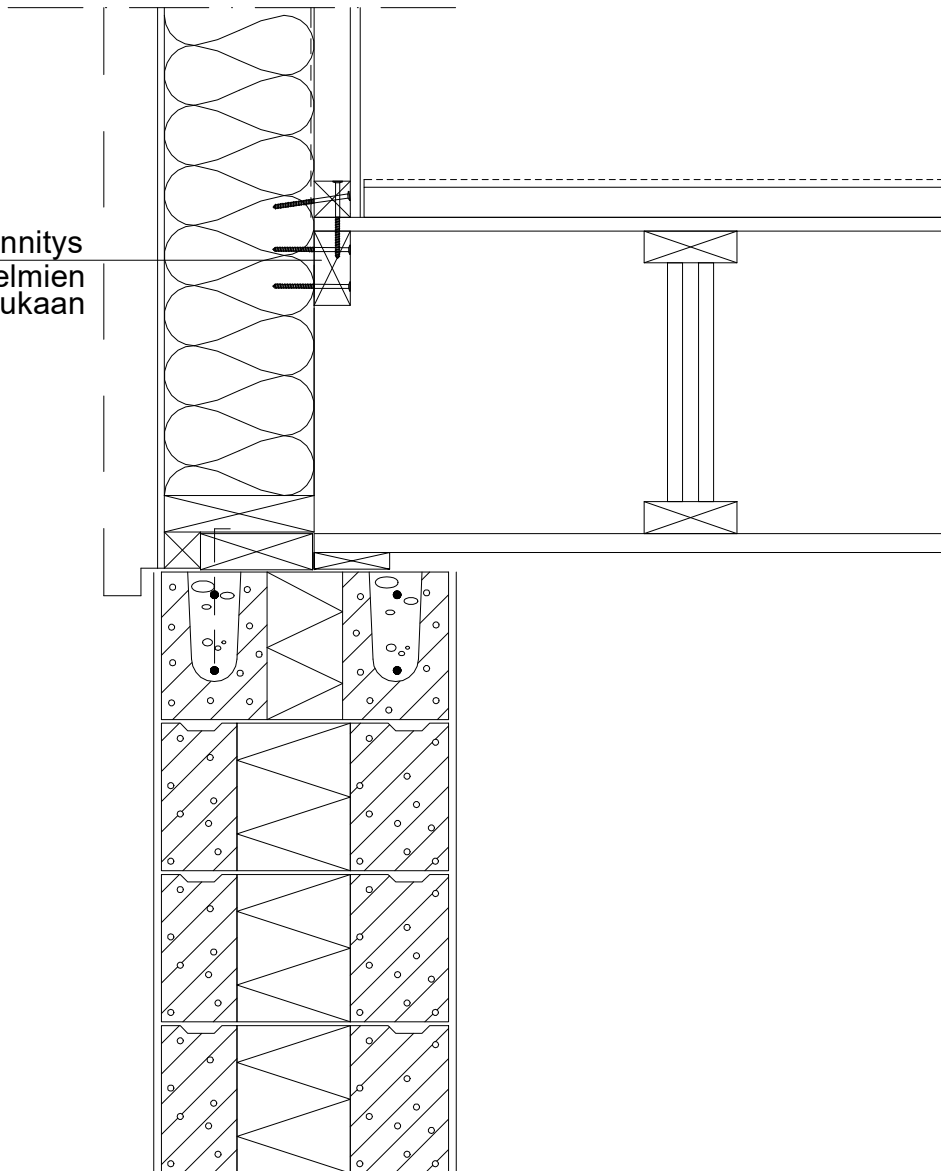


Eristeet, kantavat rakenteet
ja TK-palkin alapuoliset rakenteet
rakennesuunnitelmien mukaan

PIIRUSTUKSEN SISÄLTÖ	MITTAKAAVA	PÄIVÄYS	MUUTOS	TUNNUS
BETONI/HARKKORUNKO, TK-PALKKI SEINÄN SUUNTAISESTI	1:10	30.10.2025		DV110

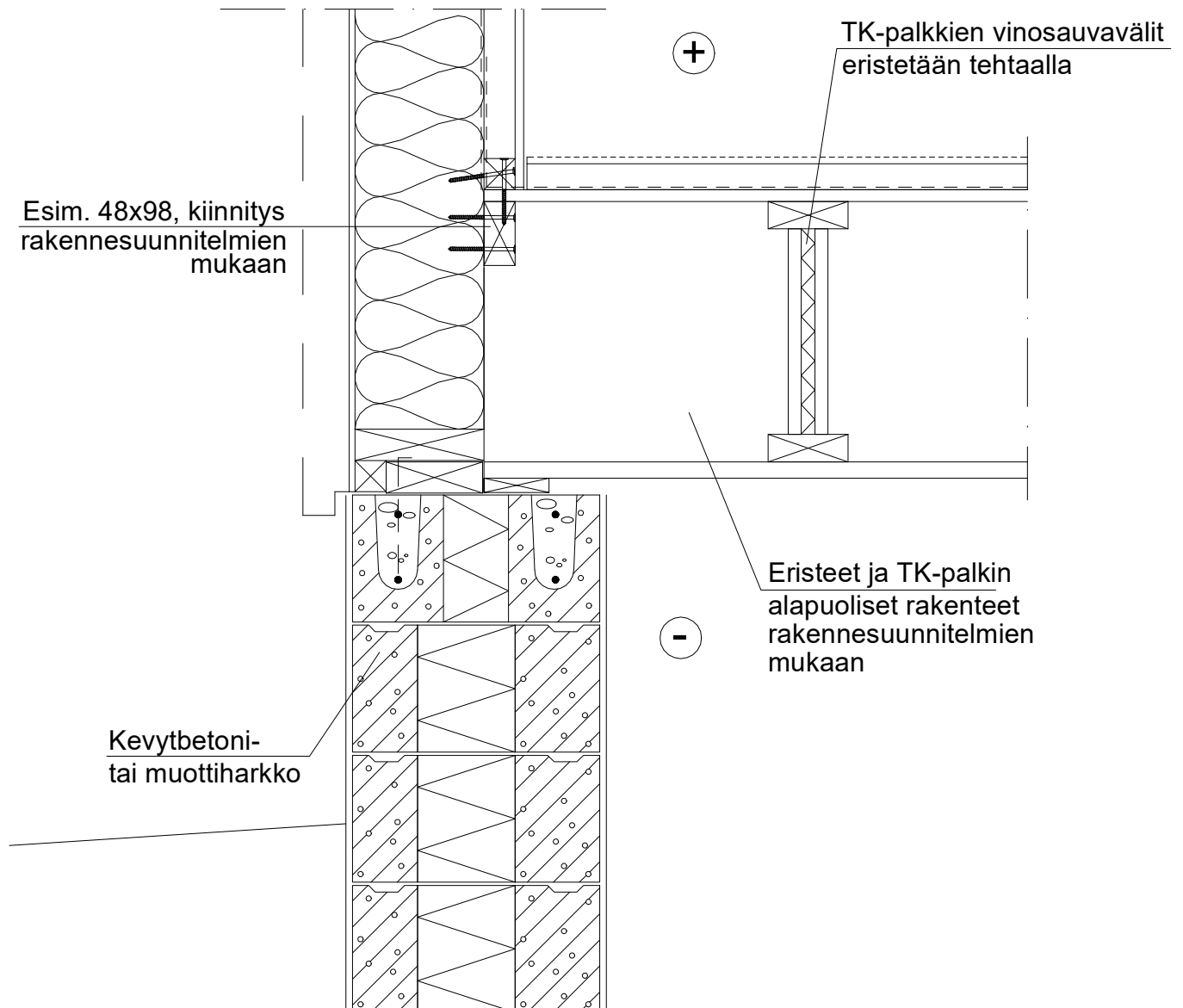
PERIAATEPIIRROS

Esim. 48x98, kiinnitys
rakennesuunnitelmien
mukaan

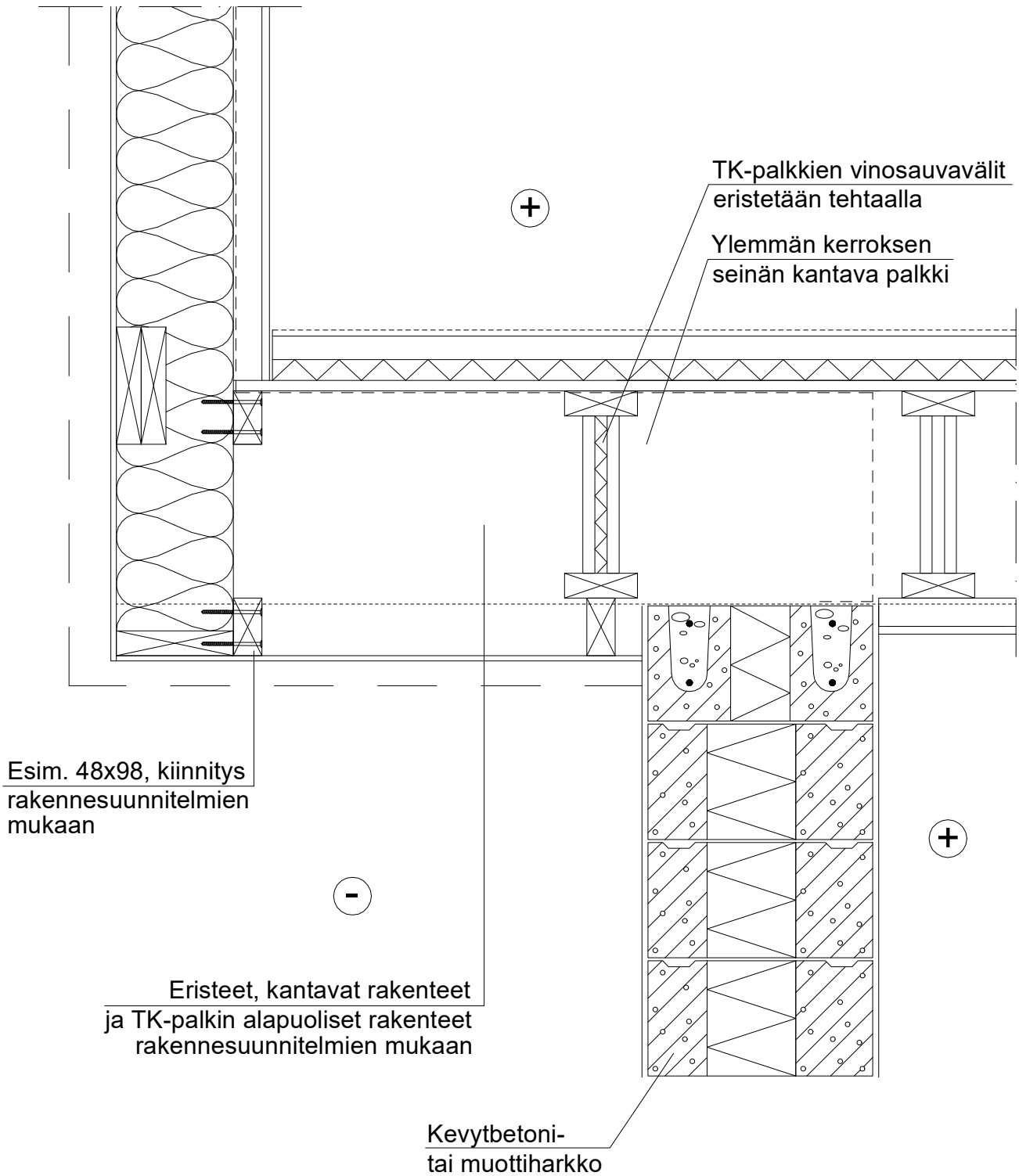


PIIRUSTUKSEN SISÄLTÖ	MITTAKAAVA	PÄIVÄYS	MUUTOS	TUNNUS
BETONI/HARKKORUNKO, TK-PALKKI SEINÄN SUUNTAISESTI	1:10	30.10.2025		DV111

PERIAATEPIIRROS



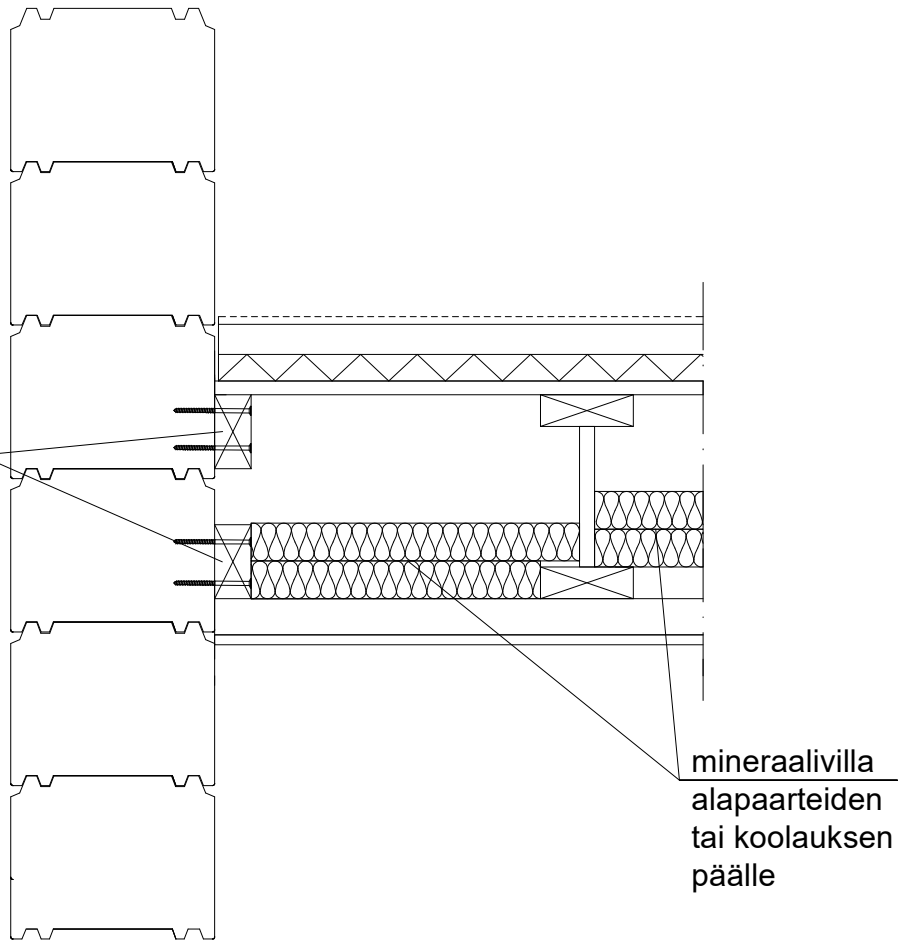
PERIAATEPIIRROS



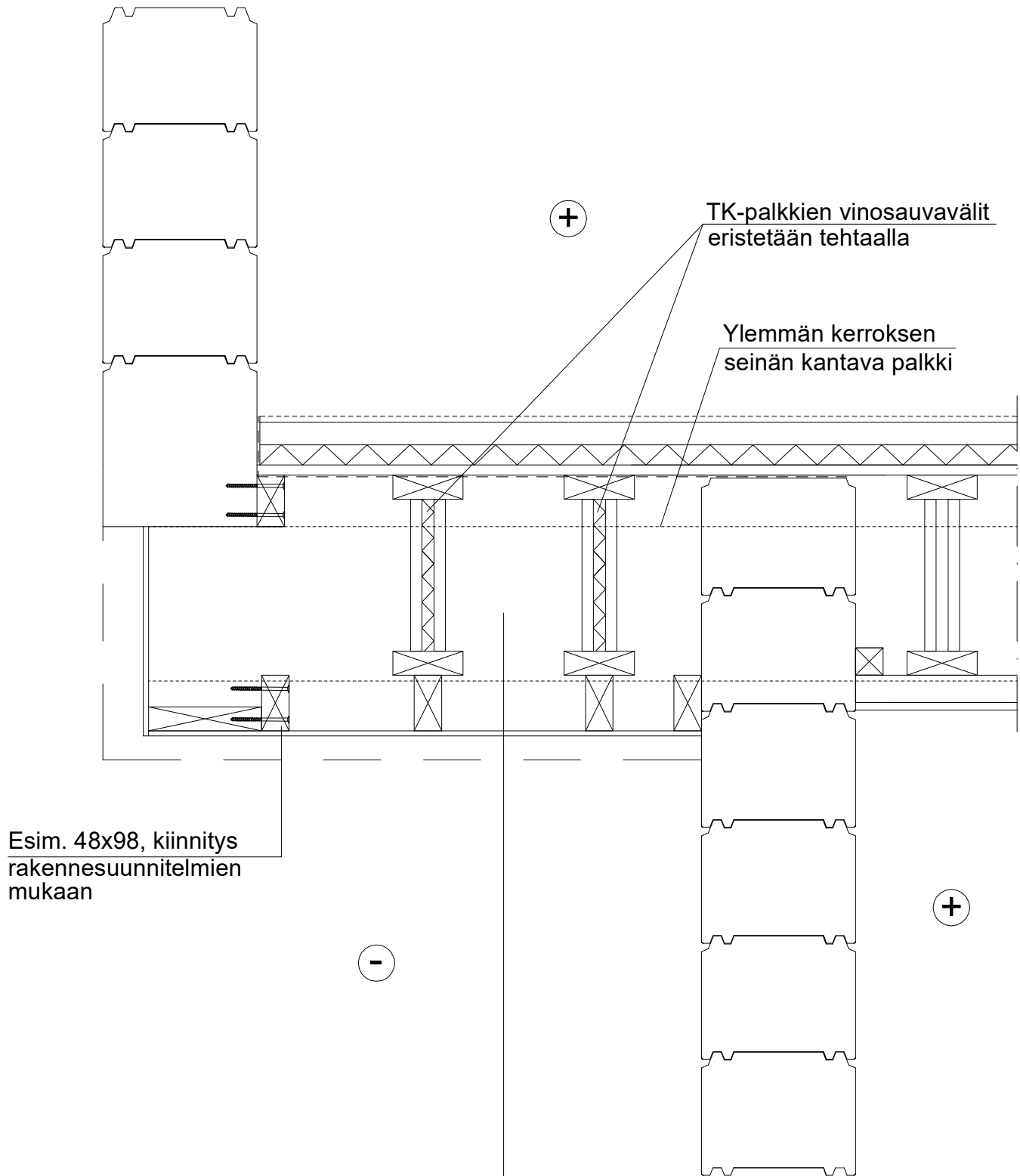
PIIRUSTUKSEN SISÄLTÖ	MITTAKAAVA	PÄIVÄYS	MUUTOS	TUNNUS
TK-PALKKI HIRSISEINÄN SUUNTAISESTI	1:10	30.10.2025		DV120

PERIAATEPIIRROS

Esim. 48x98, kiinnitys
rakennesuunnitelmien
mukaan



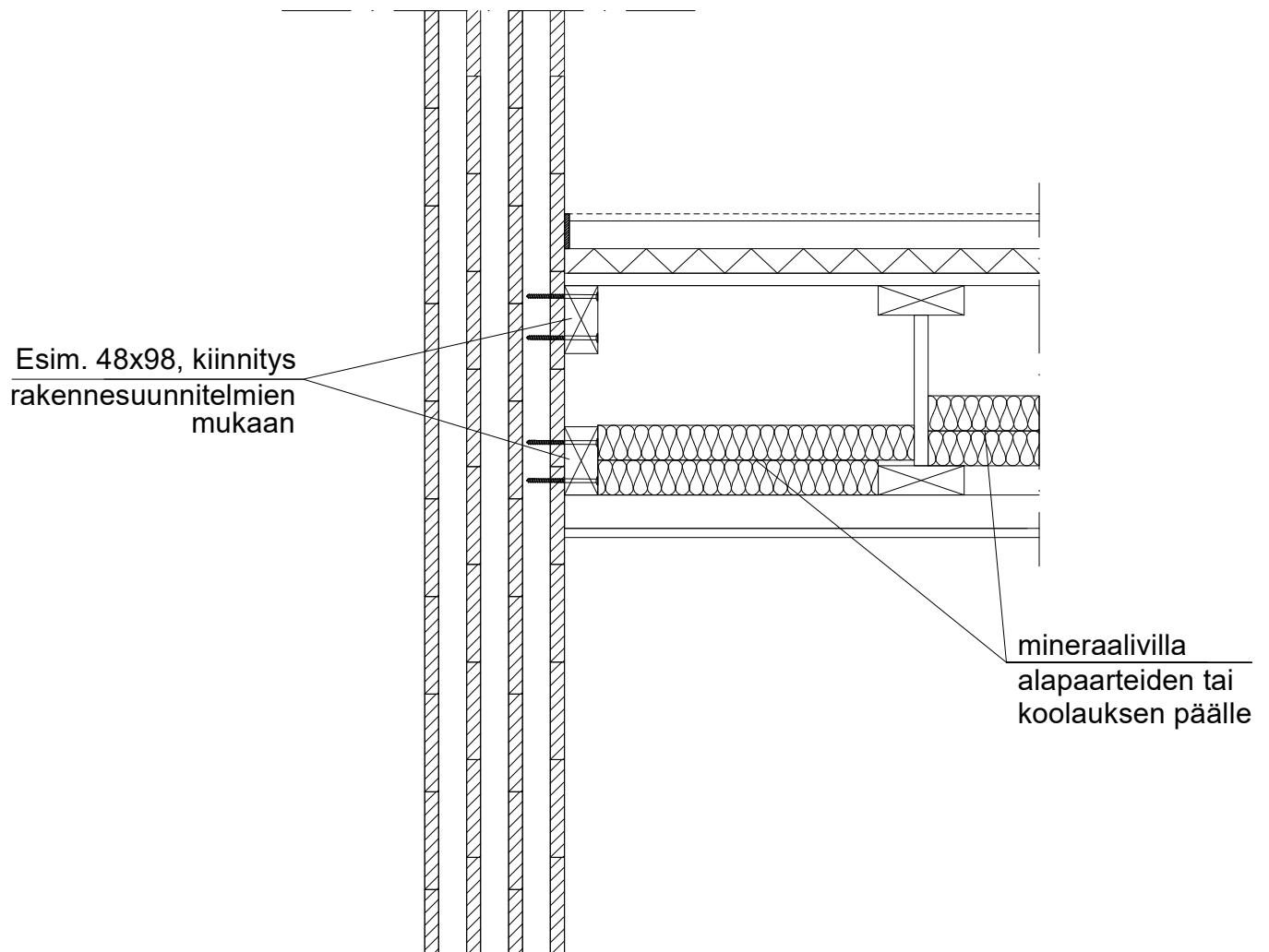
PERIAATEPIIRROS



Esim. 48x98, kiinnitys
 rakennesuunnitelmien
 mukaan

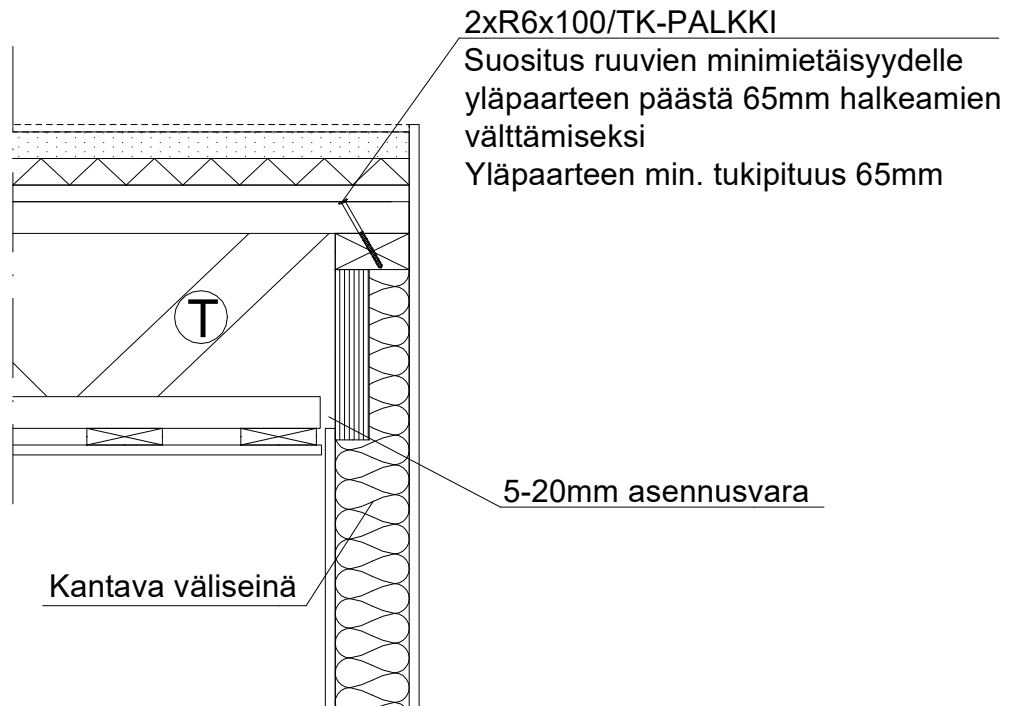
Eristeet, TK- palkit kantavat rakenteet
 ja TK- palkin alapuoliset rakenteet
 rakennesuunnitelmien mukaan

PERIAATEPIIRROS

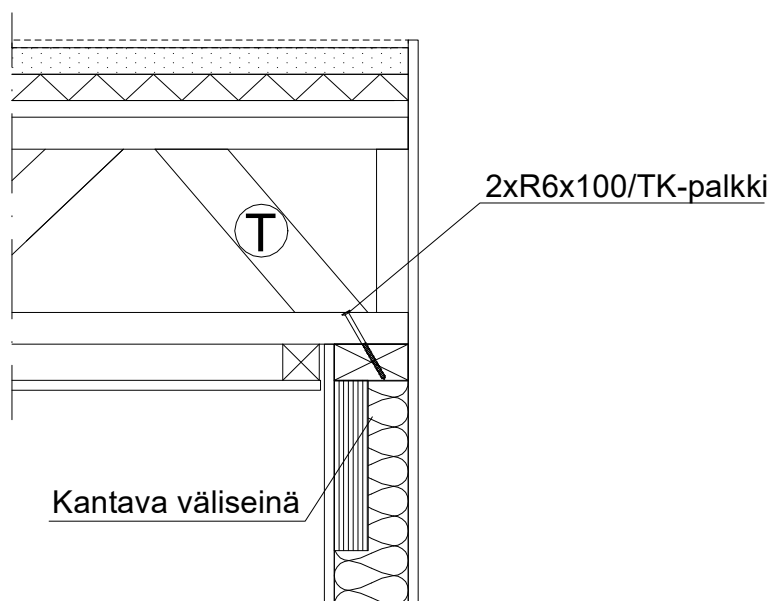


PERIAATEPIIRROS

YLÄPAARRETUETTU TK-PALKKI



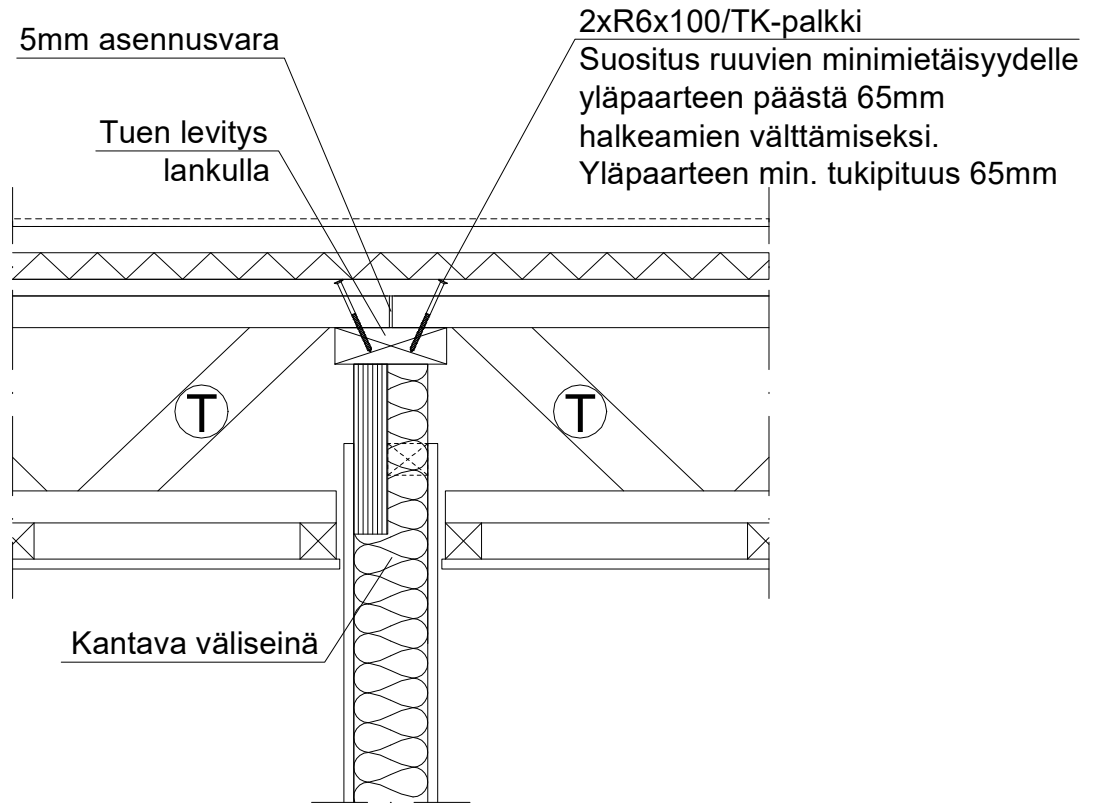
ALAPAARRETUETTU TK-PALKKI



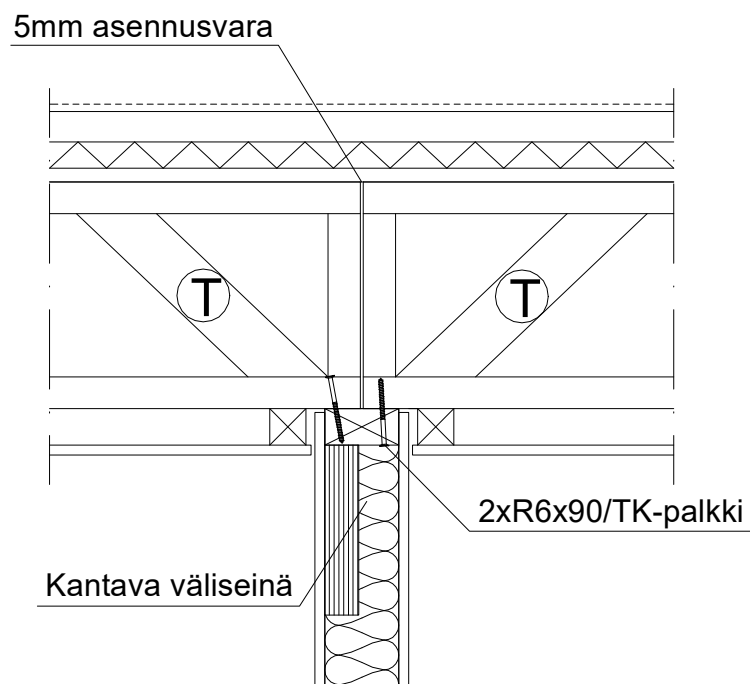
Ⓣ = tupla vinosauvoitus

PERIAATEPIIRROS

YLÄPAARRETUETTU TK-PALKKI



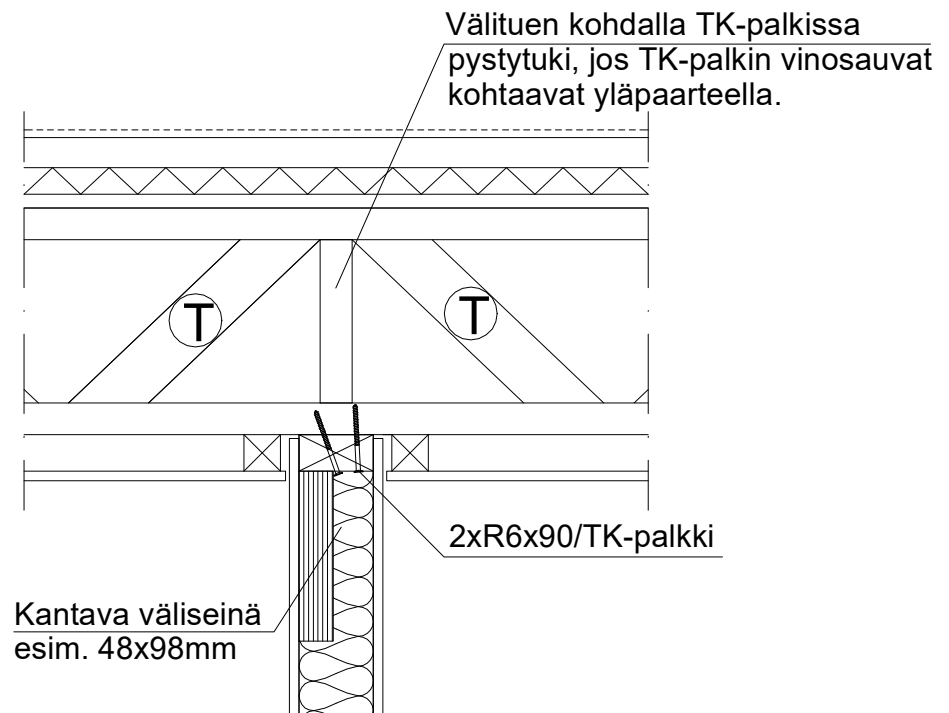
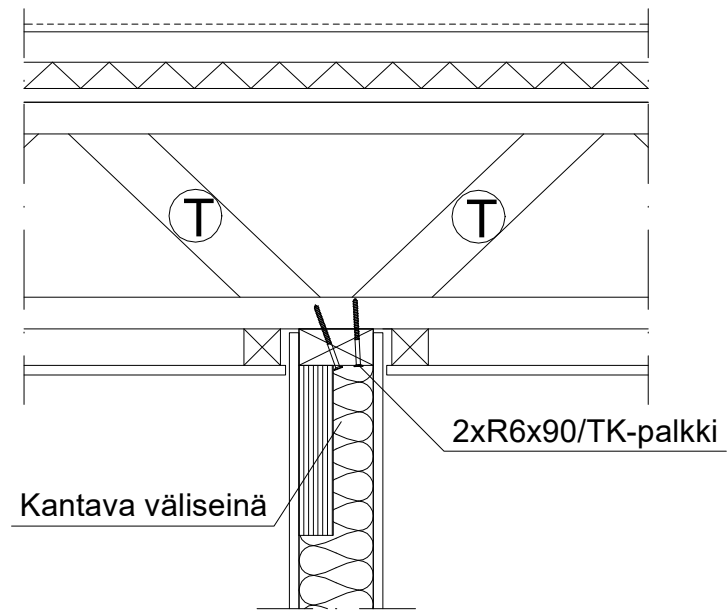
ALAPAARRETUETTU TK-PALKKI



(T) = tupla vinosauvoitus

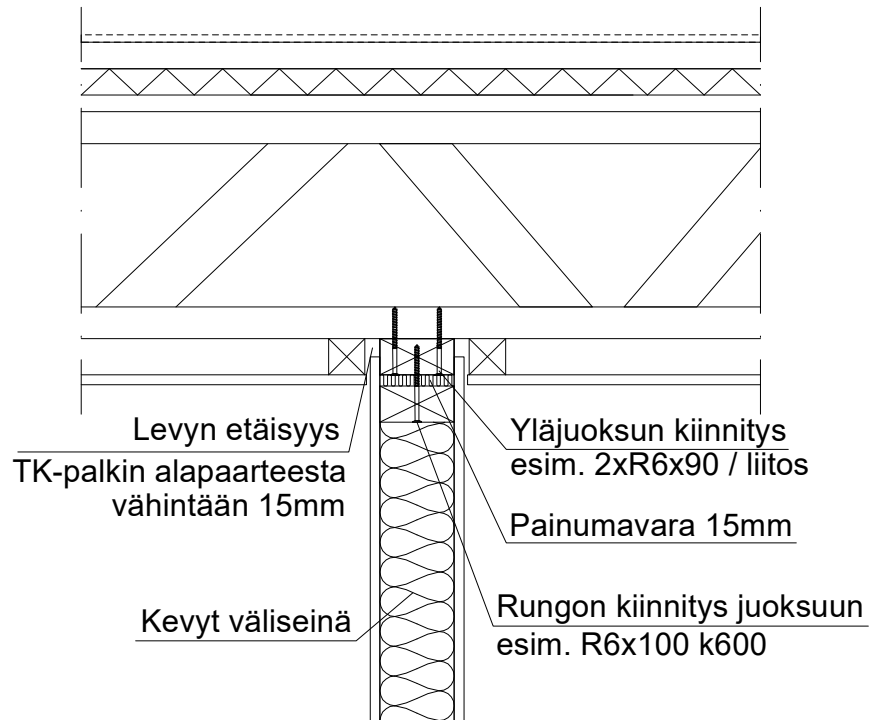
PIIRUSTUKSEN SISÄLTÖ	MITTAKAAVA	PÄIVÄYS	MUUTOS	TUNNUS
KANTAVA VÄLISEINÄ, TK-PALKIN ALAPAARRE KANTAA	1:10	30.10.2025		DV202

PERIAATEPIIRROS

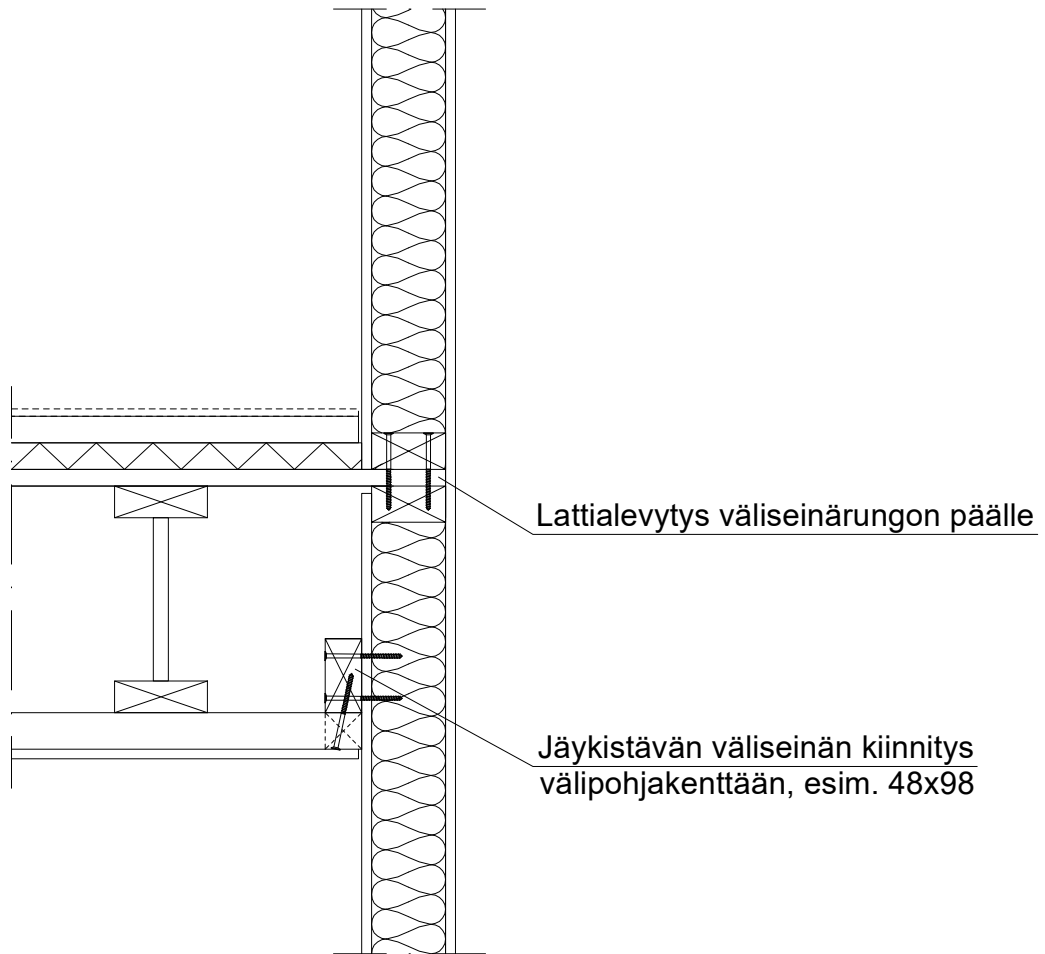


Ⓣ = tupla vinosauvoitus

PERIAATEPIIRROS

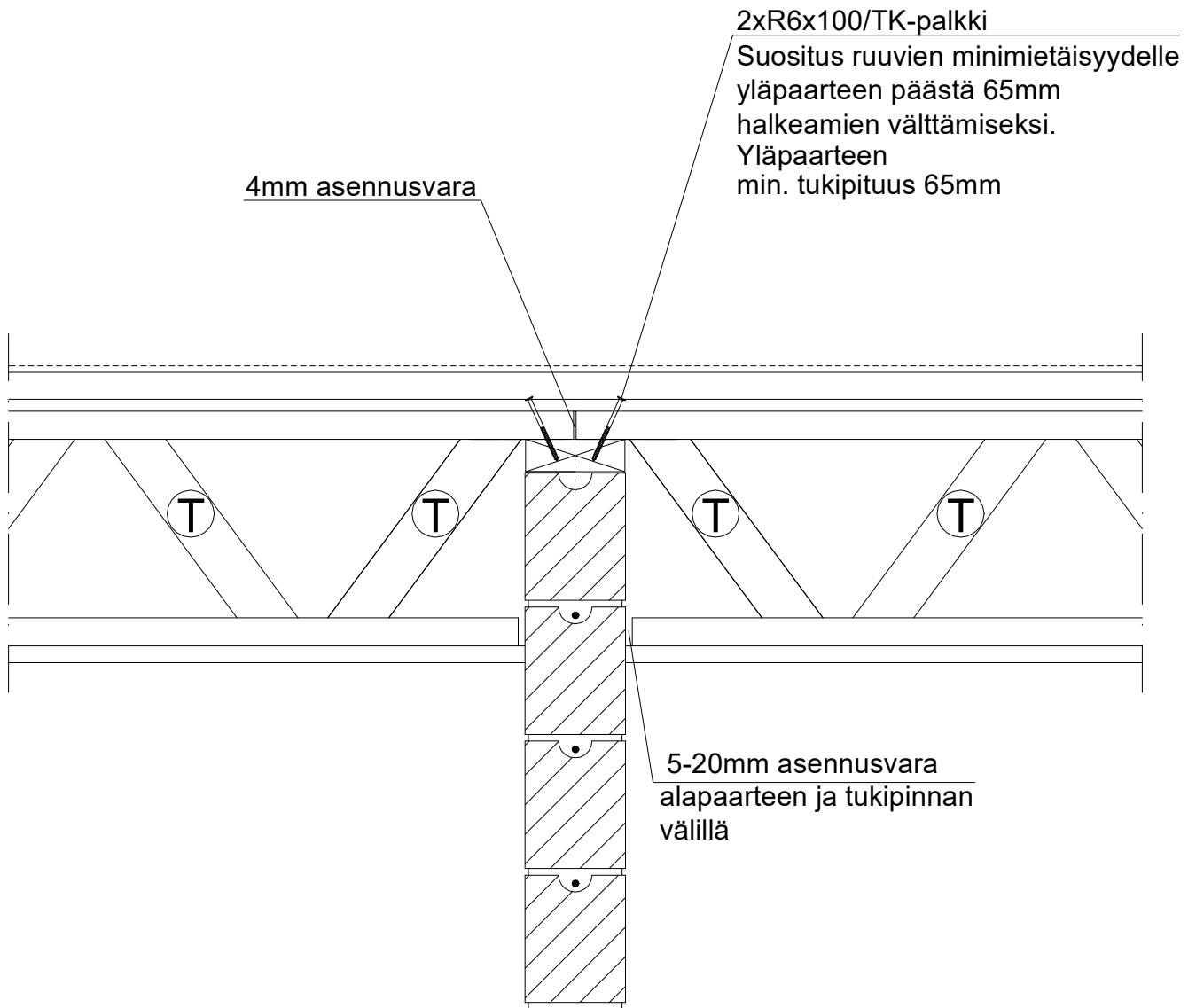


PERIAATEPIIRROS



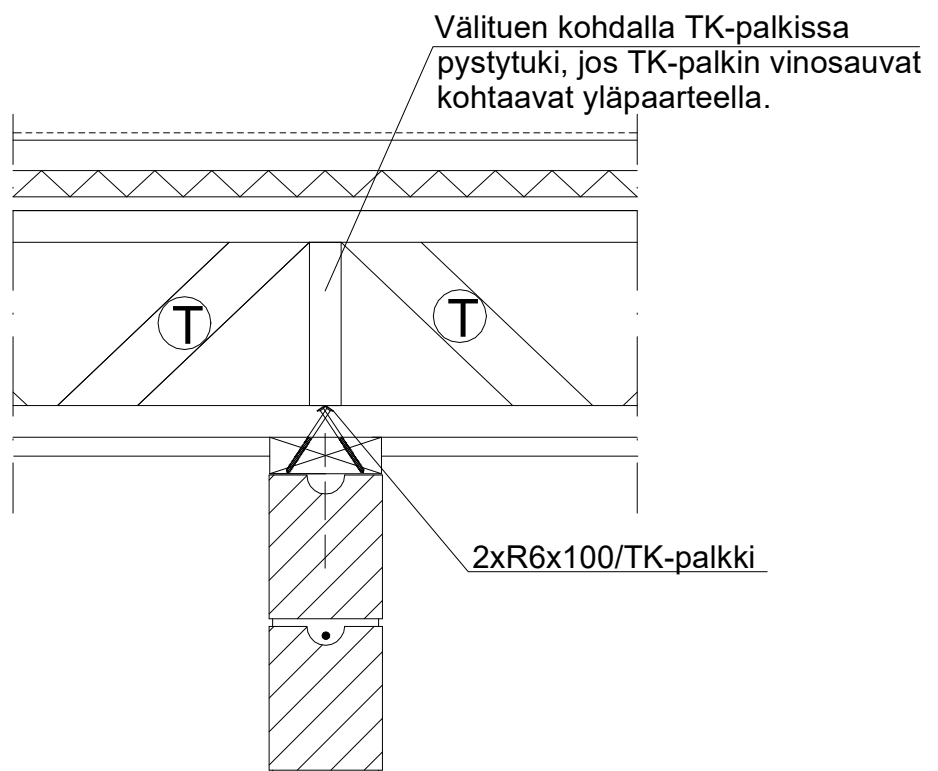
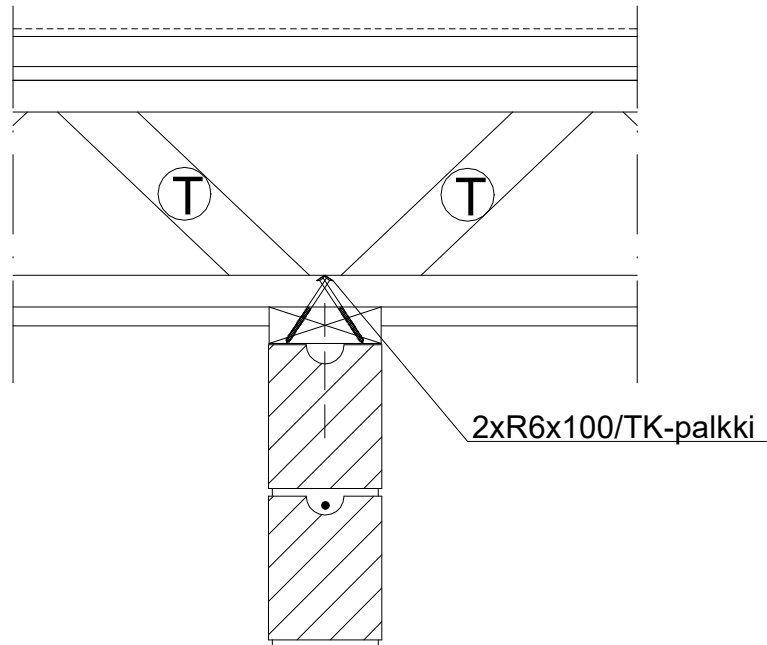
PIIRUSTUKSEN SISÄLTÖ	MITTAKAAVA	PÄIVÄYS	MUUTOS	TUNNUS
KANTAVA KIVIVÄLISEINÄ, TK-PALKIN YLÄPAARRE KANTAA	1:10	30.10.2025		DV210

PERIAATEPIIRROS



Ⓣ = tupla vinosauvoitus

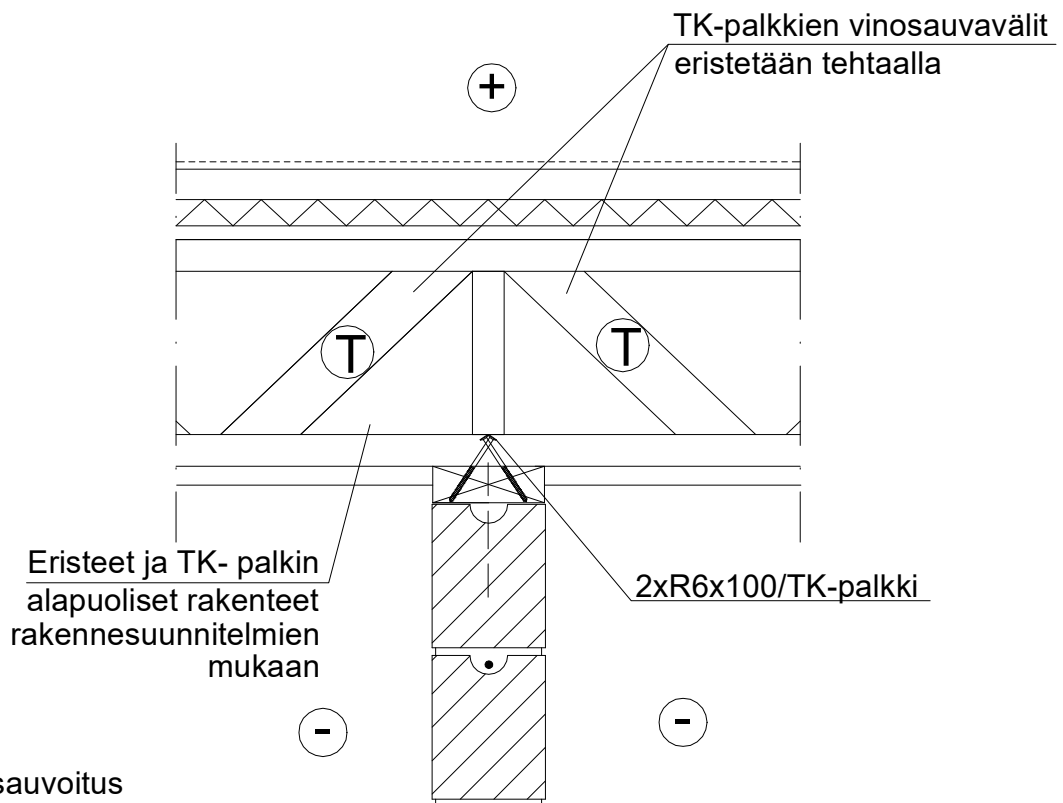
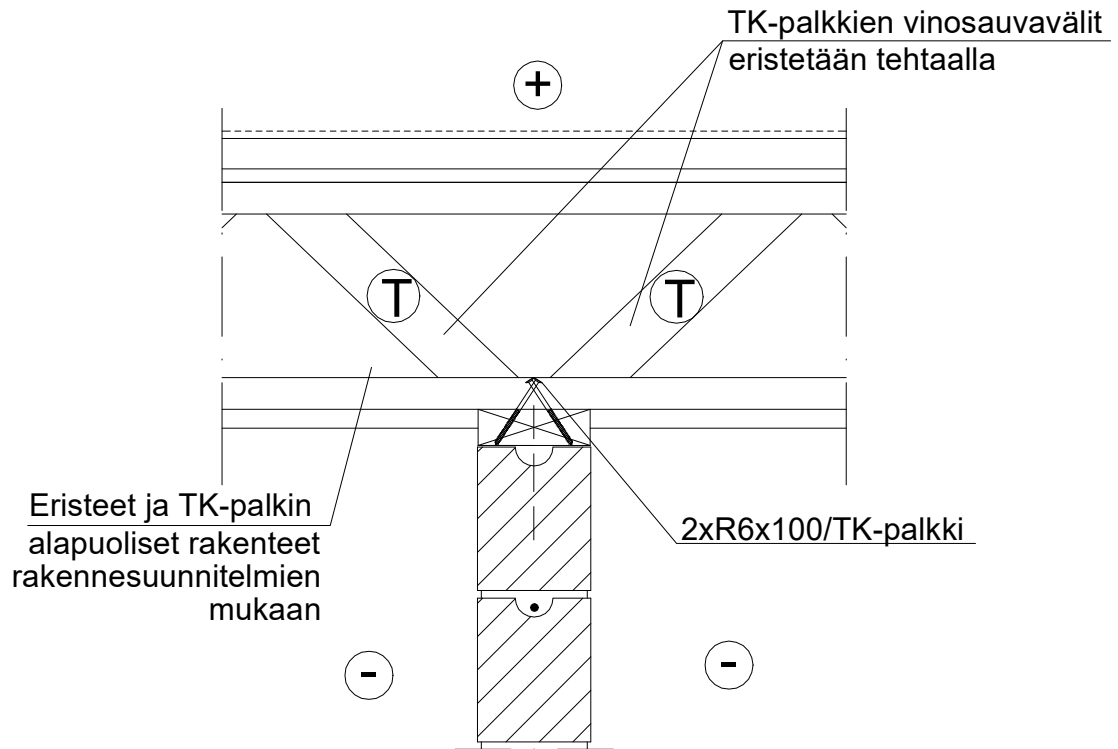
PERIAATEPIIRROS



Ⓣ = tupla vinosauvoitus

PIIRUSTUKSEN SISÄLTÖ	MITTAKAAVA	PÄIVÄYS	MUUTOS	TUNNUS
KANTAVA KIVIVÄLISEINÄ, TK-PALKIN ALAPAARRE KANTAA	1:10	30.10.2025		DV212

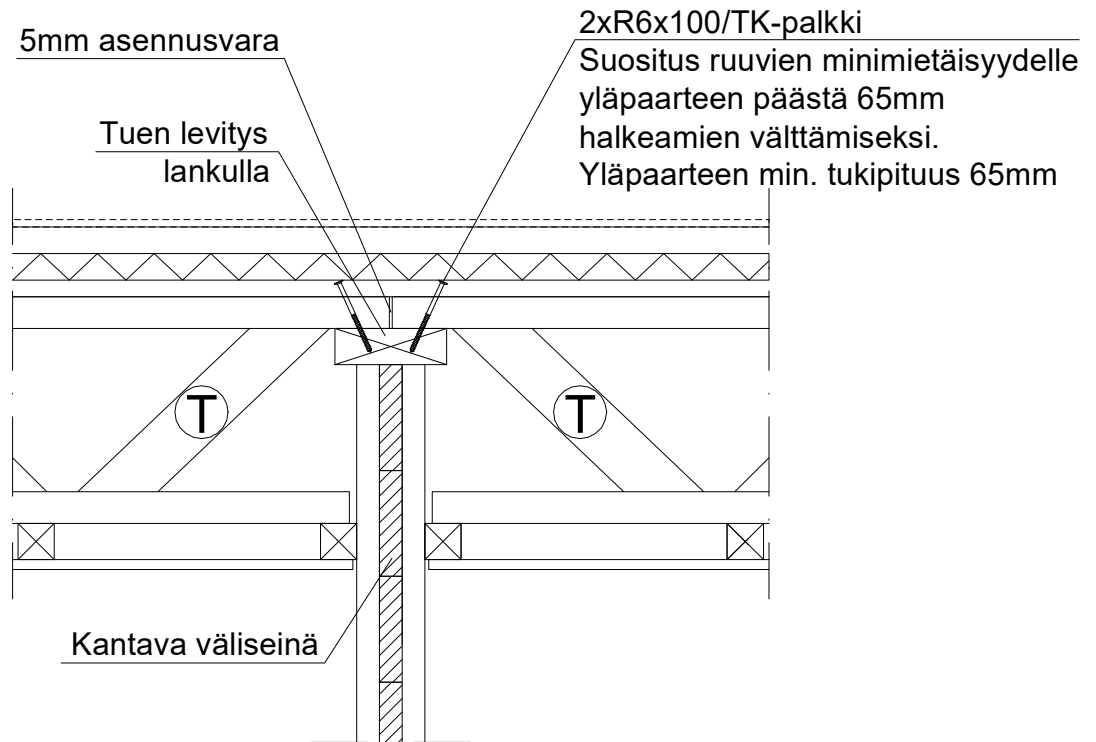
PERIAATEPIIRROS



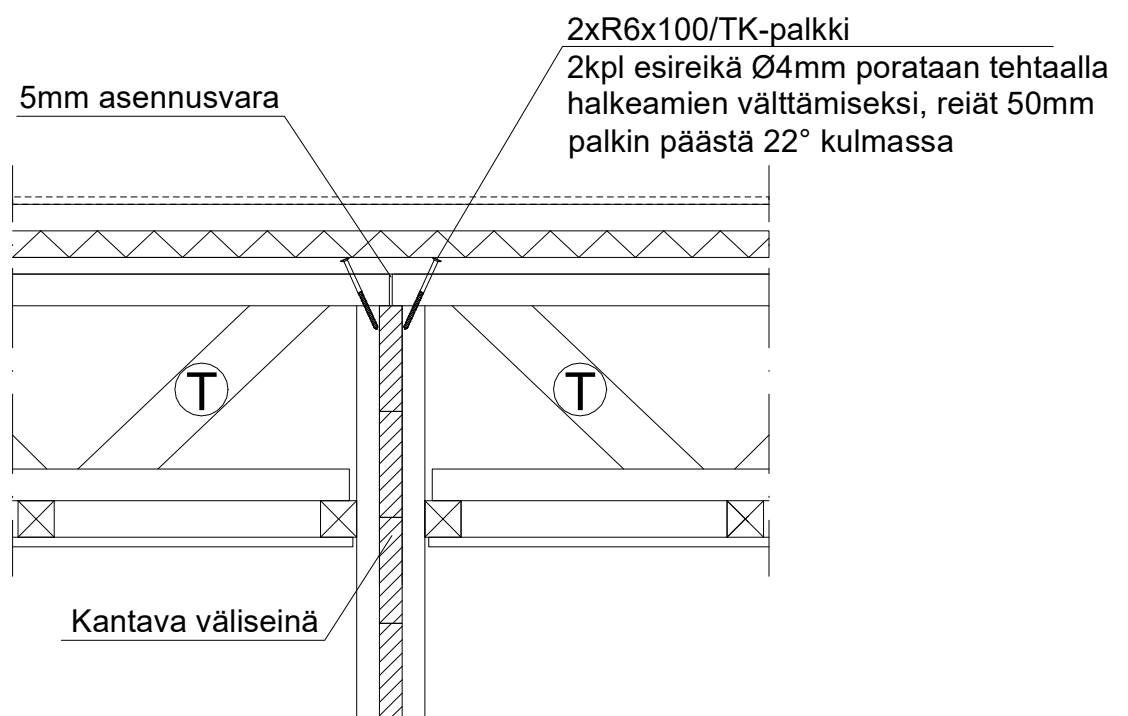
Ⓣ = tupla vinosauvoitus

PERIAATEPIIRROS

YLÄPAARRETUEN PITUUS VÄHINTÄÄN 65mm



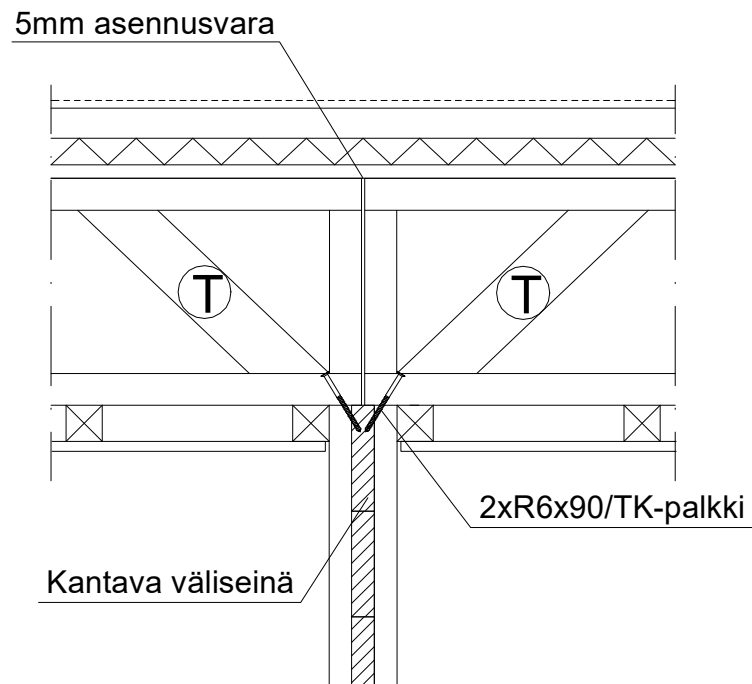
YLÄPAARRETUEN PITUUS < 65mm



Ⓣ = tupla vinosauvoitus

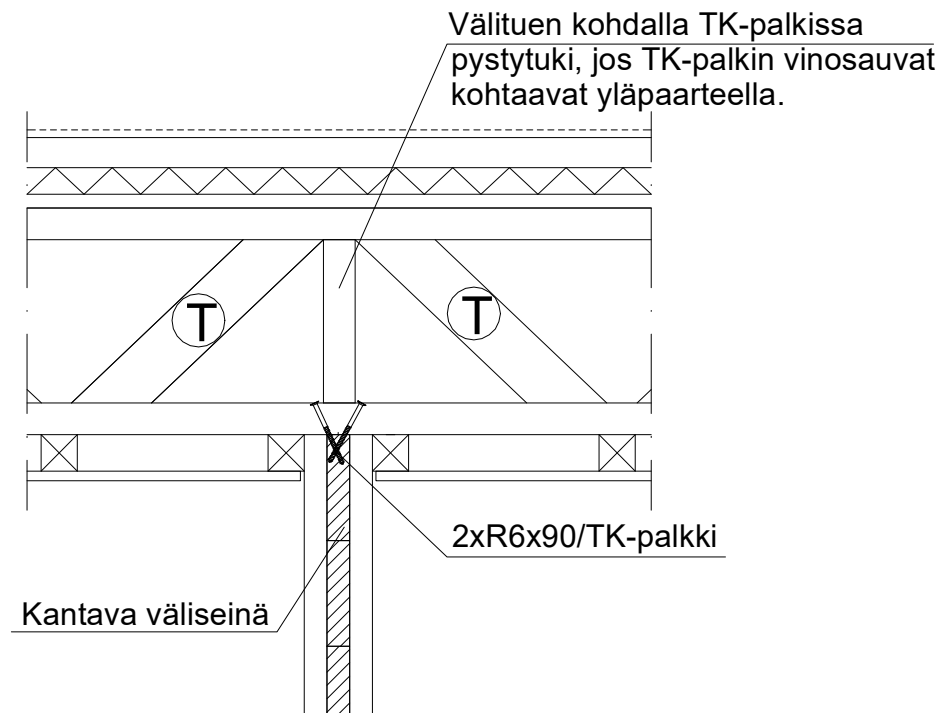
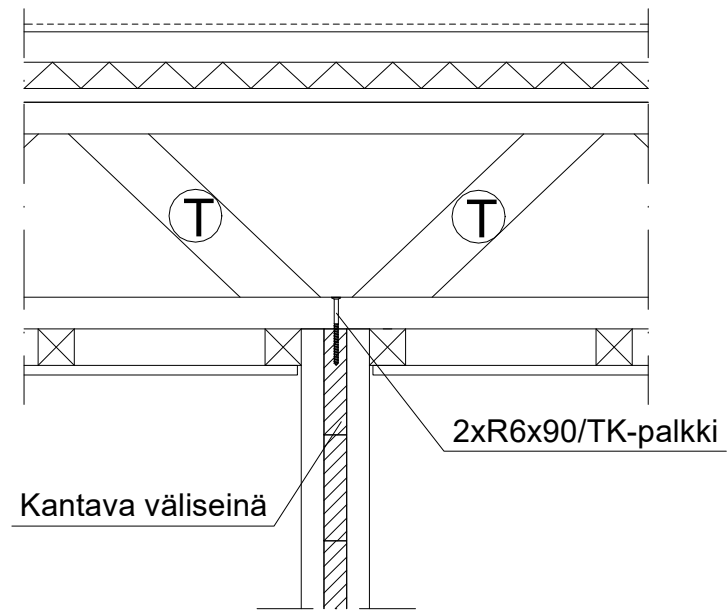
PIIRUSTUKSEN SISÄLTÖ	MITTAKAAVA	PÄIVÄYS	MUUTOS	TUNNUS
KANTAVA CLT-VÄLISEINÄ, ALAPAARRE- TUETTUJEN TK-PALKKIEN JATKOS PÄITTÄIN	1:10	30.10.2025		DV231

PERIAATEPIIRROS



Ⓣ = tupla vinosauvoitus

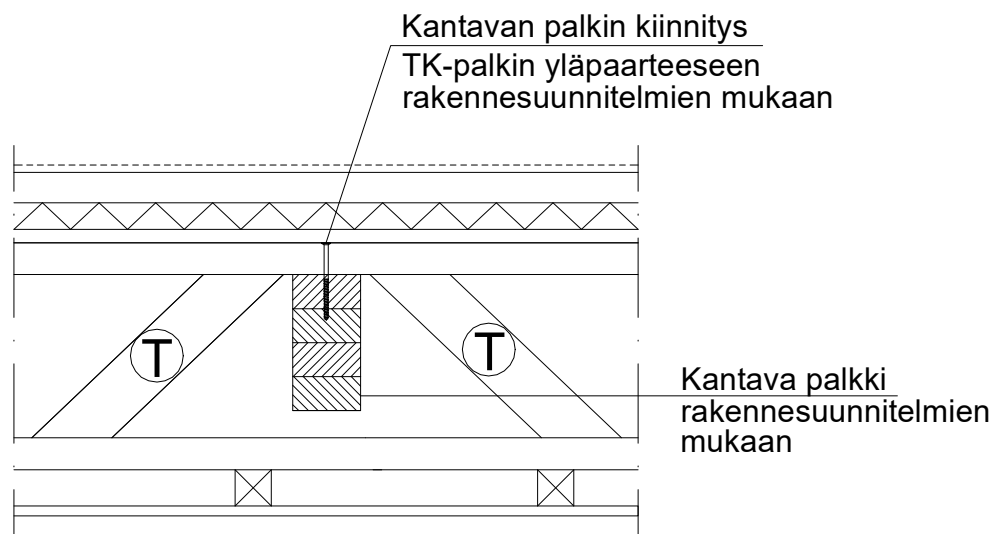
PERIAATEPIIRROS



Ⓣ = tupla vinosauvoitus

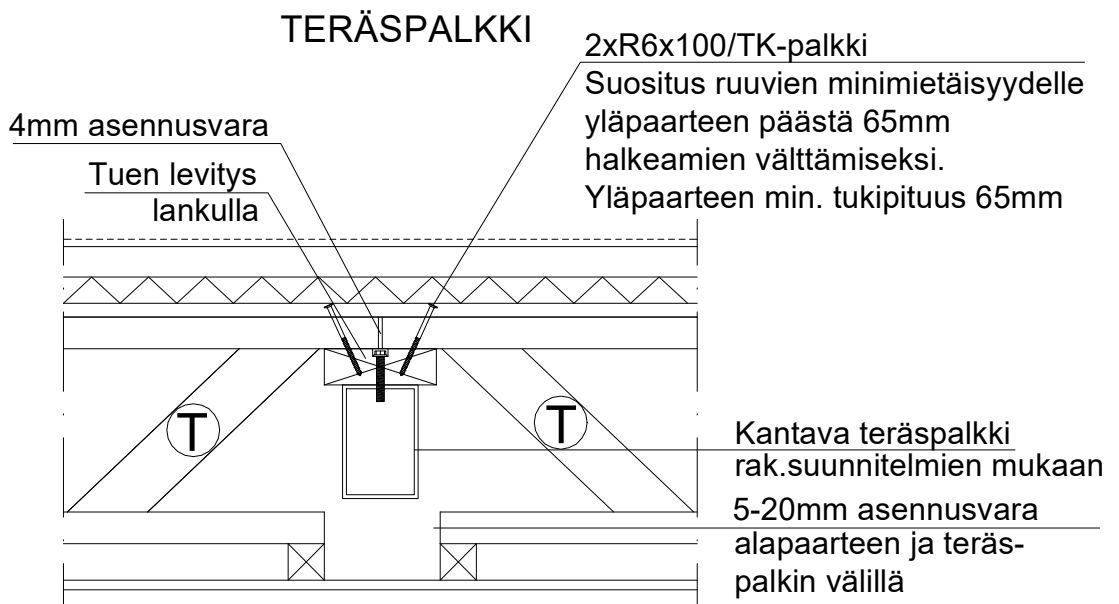
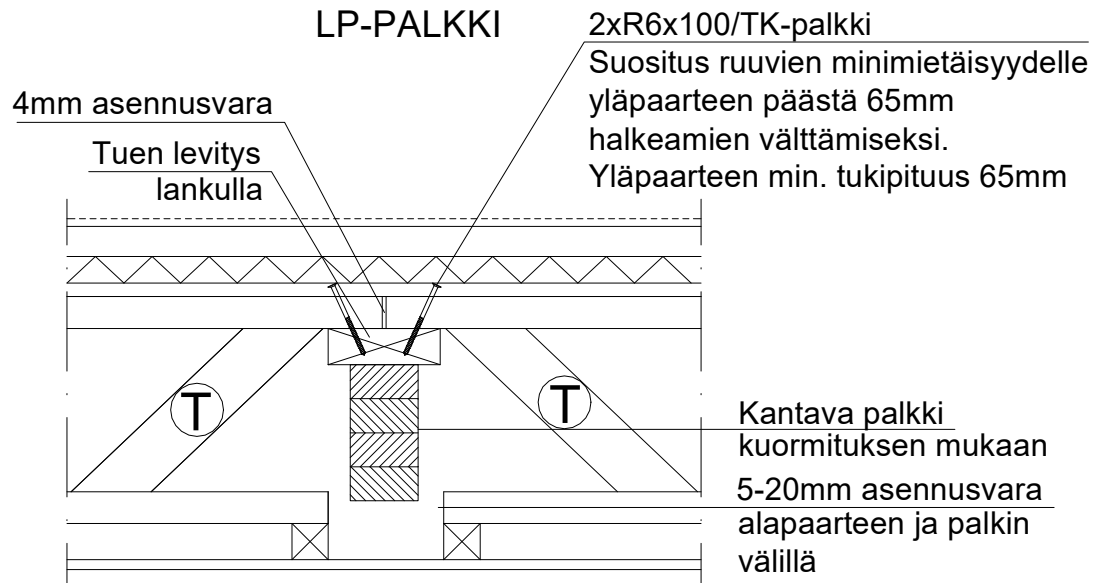
PIIRUSTUKSEN SISÄLTÖ	MITTAKAAVA	PÄIVÄYS	MUUTOS	TUNNUS
KANTAVAN PALKIN YLITYS, PALKKI TK-PALKISTON SISÄLLÄ	1:10	30.10.2025		DV300

PERIAATEPIIRROS



Ⓣ = tupla vinosauvoitus

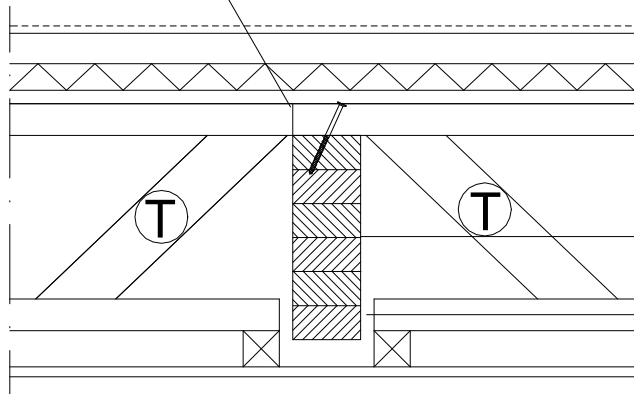
PERIAATEPIIRROS



Ⓣ = tupla vinosauvoitus

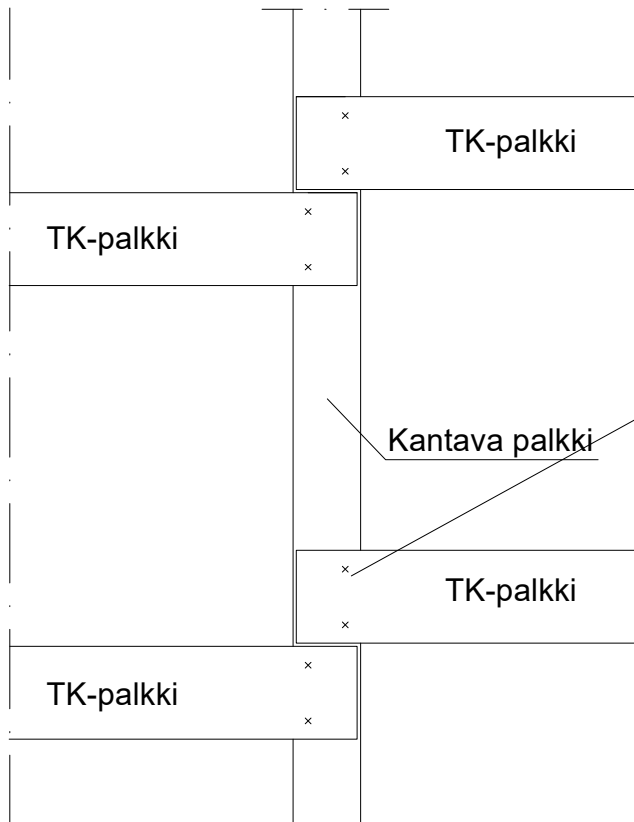
PERIAATEPIIRROS

TK-palkit limittäen



Kantava palkki
 rak.suunnitelmien mukaan
 5-20mm asennusvara
 alapaartein ja palkin
 välillä

KATSOTTU YLHÄÄLTÄ

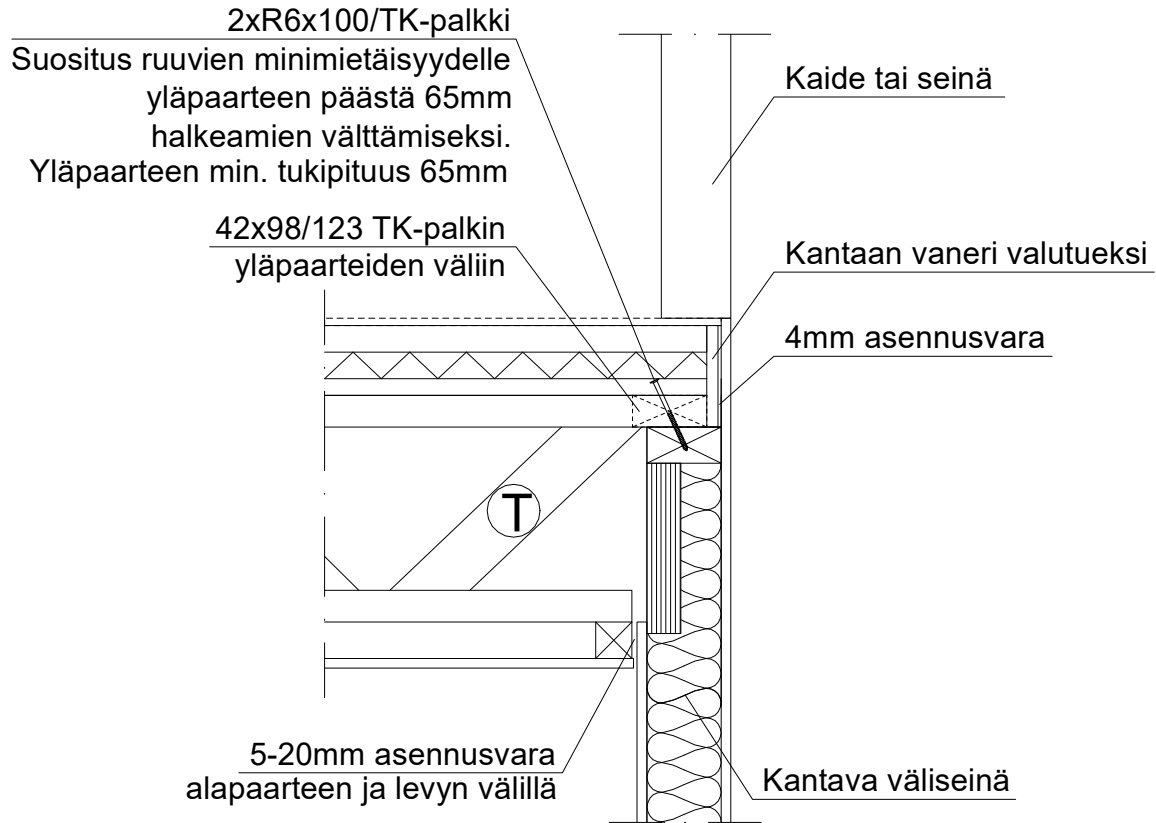


2xR6x100/TK-palkki
 Suositus ruuvien etäisyydelle
 yläpaartein päästä min. 65mm
 halkeamien välttämiseksi.
 Yläpaartein min. tukipituus 65mm

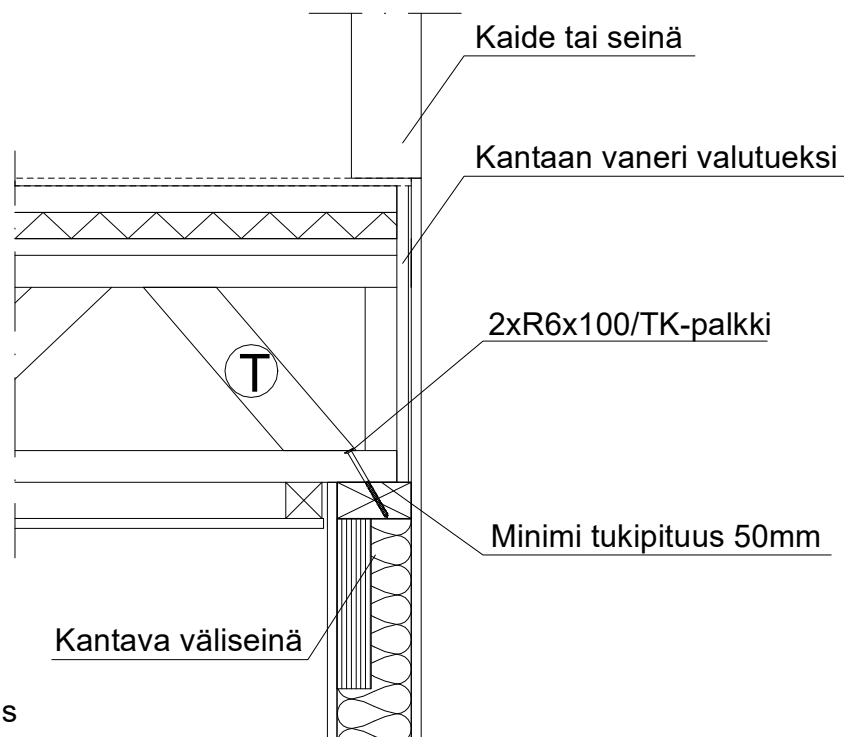
Ⓣ = tupla vinosauvoitus

PERIAATEPIIRROS

TK- PALKKI KANTAA YLÄPAARTEESTA

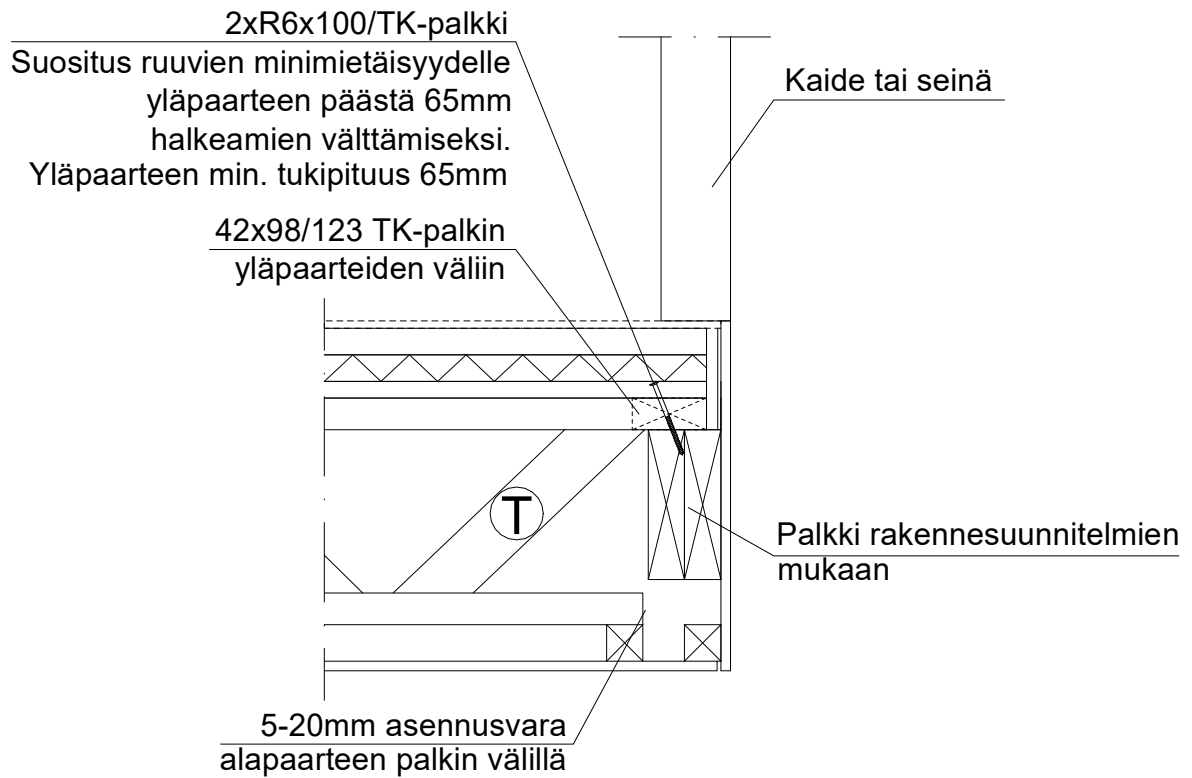


TK-PALKKI KANTAA ALAPAARTEESTA



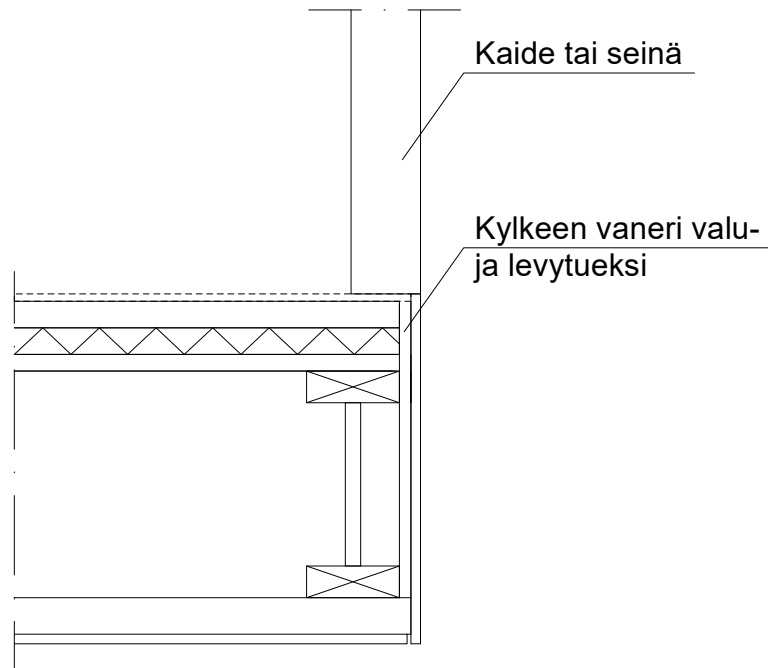
Ⓣ = tupla vinosauvoitus

PERIAATEPIIRROS

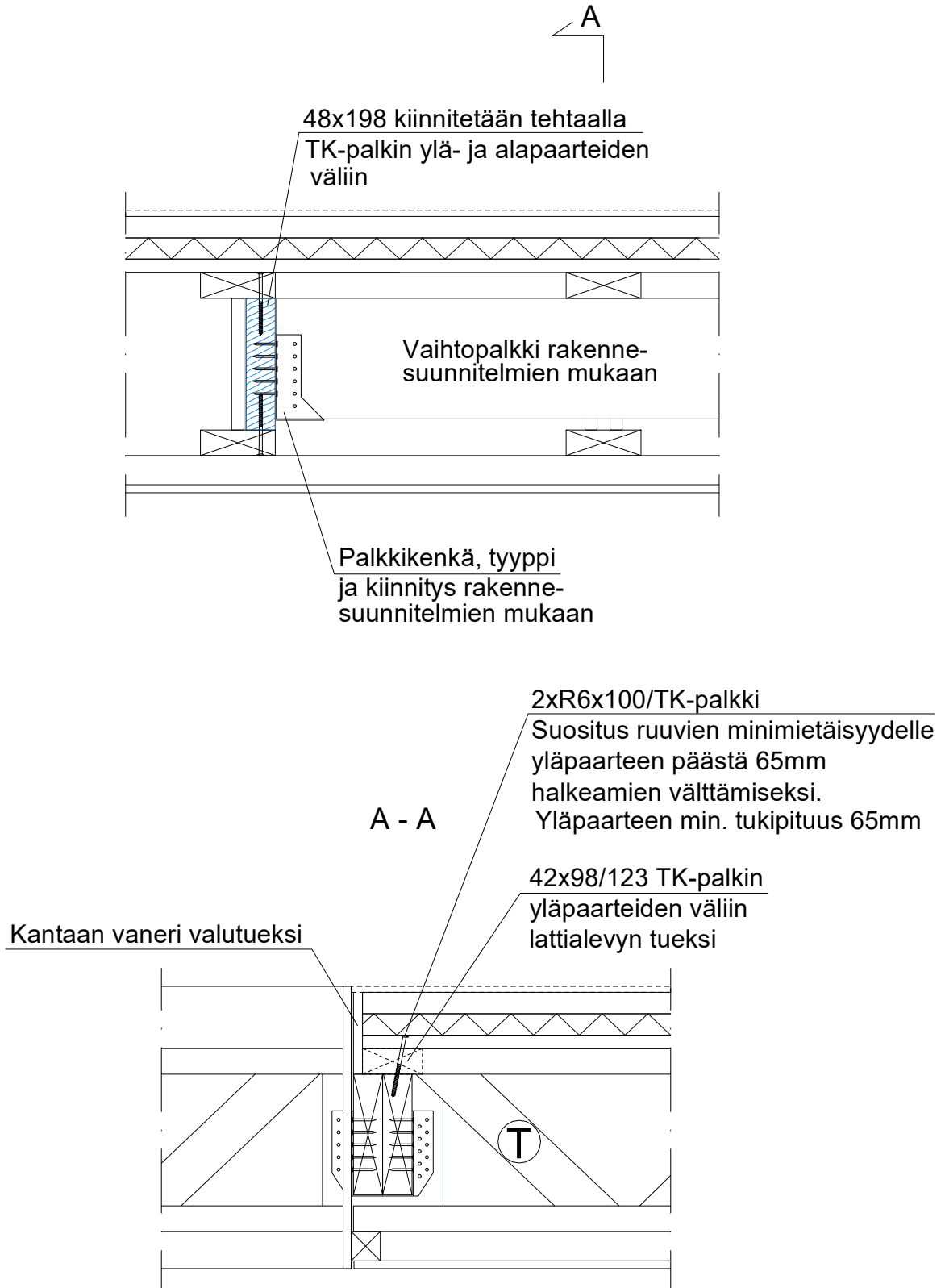


Ⓣ = tupla vinosauvoitus

PERIAATEPIIRROS

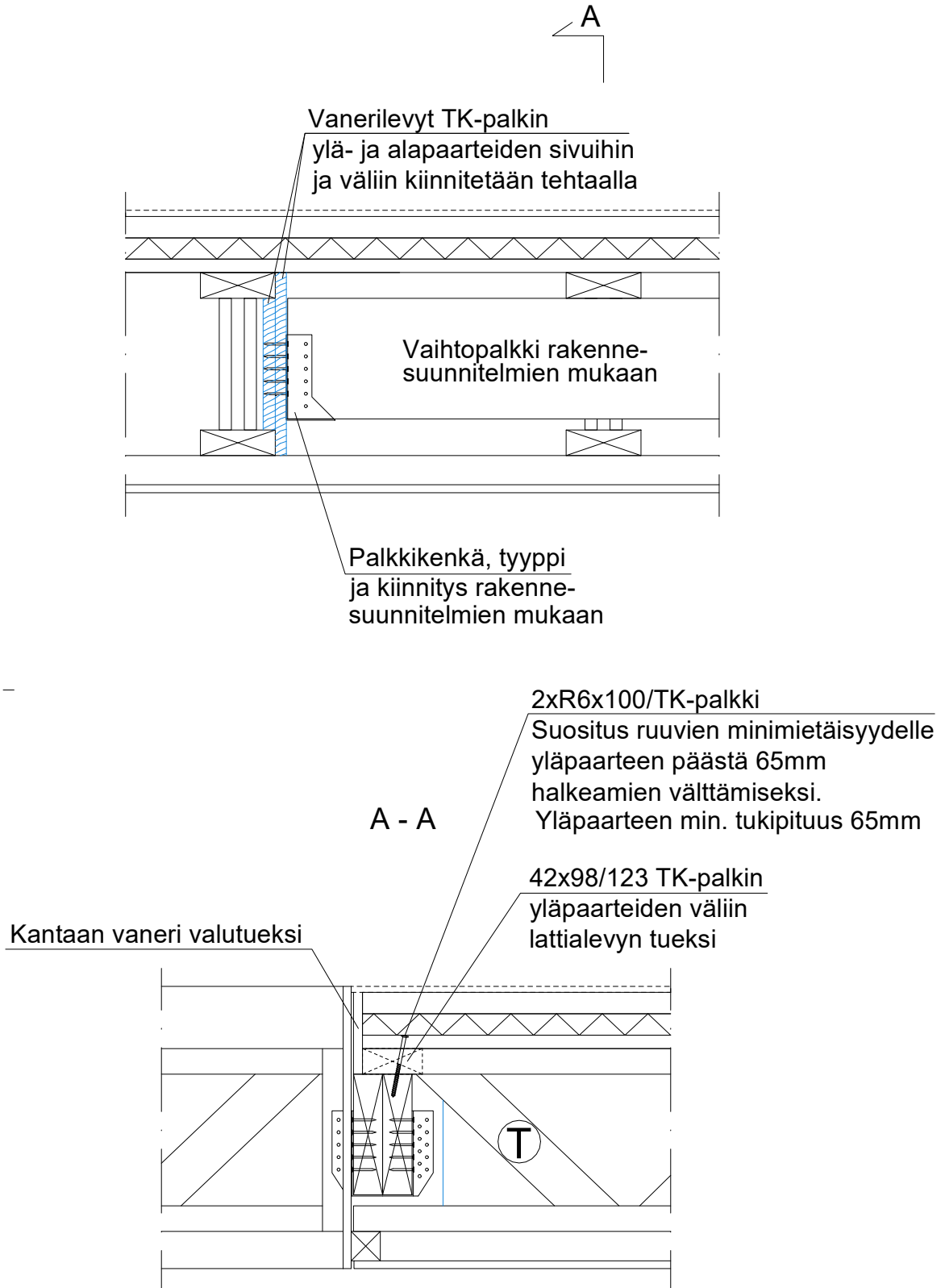


PERIAATEPIIRROS



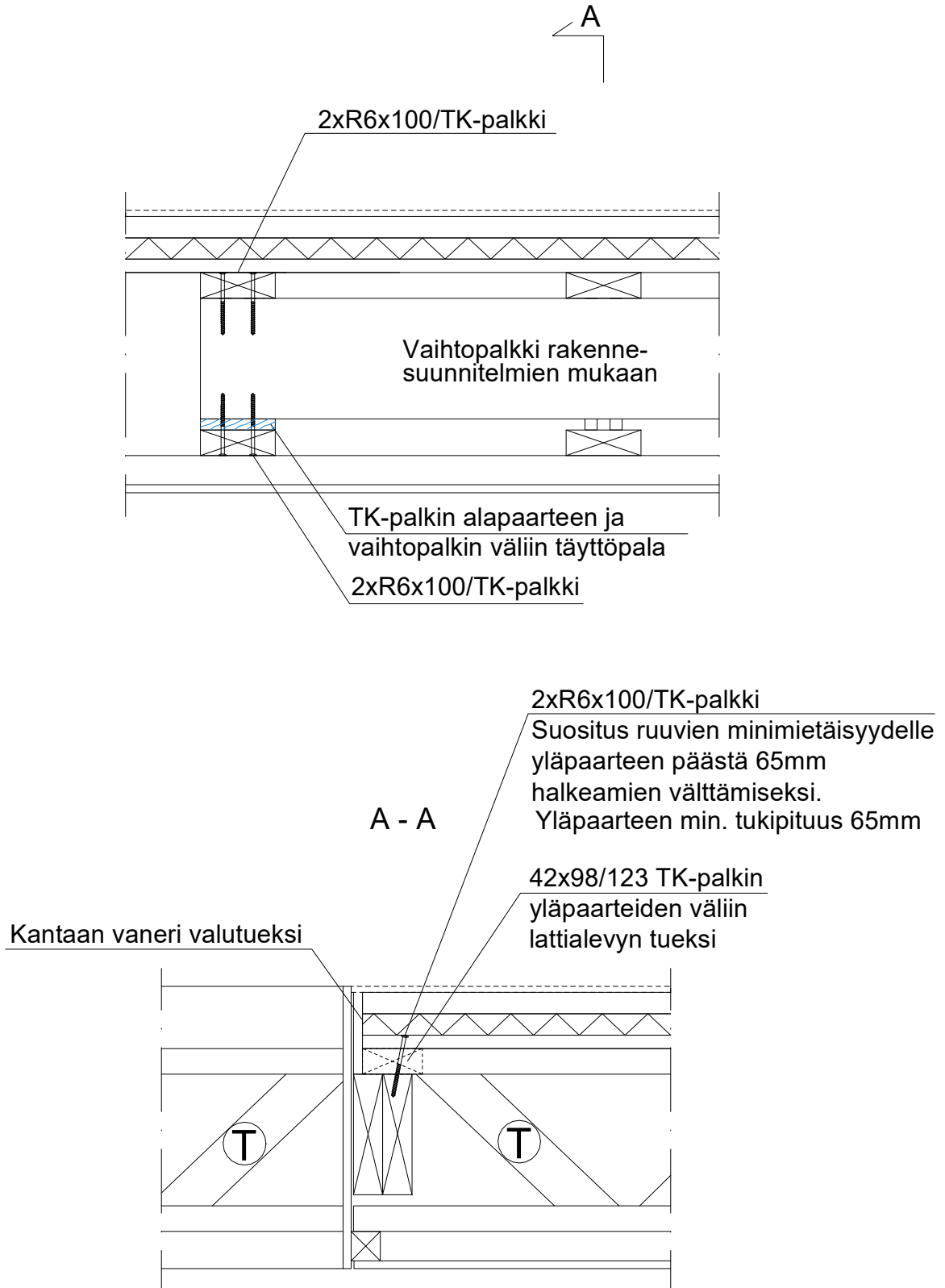
Ⓣ = tupla vinosauvoitus

PERIAATEPIIRROS



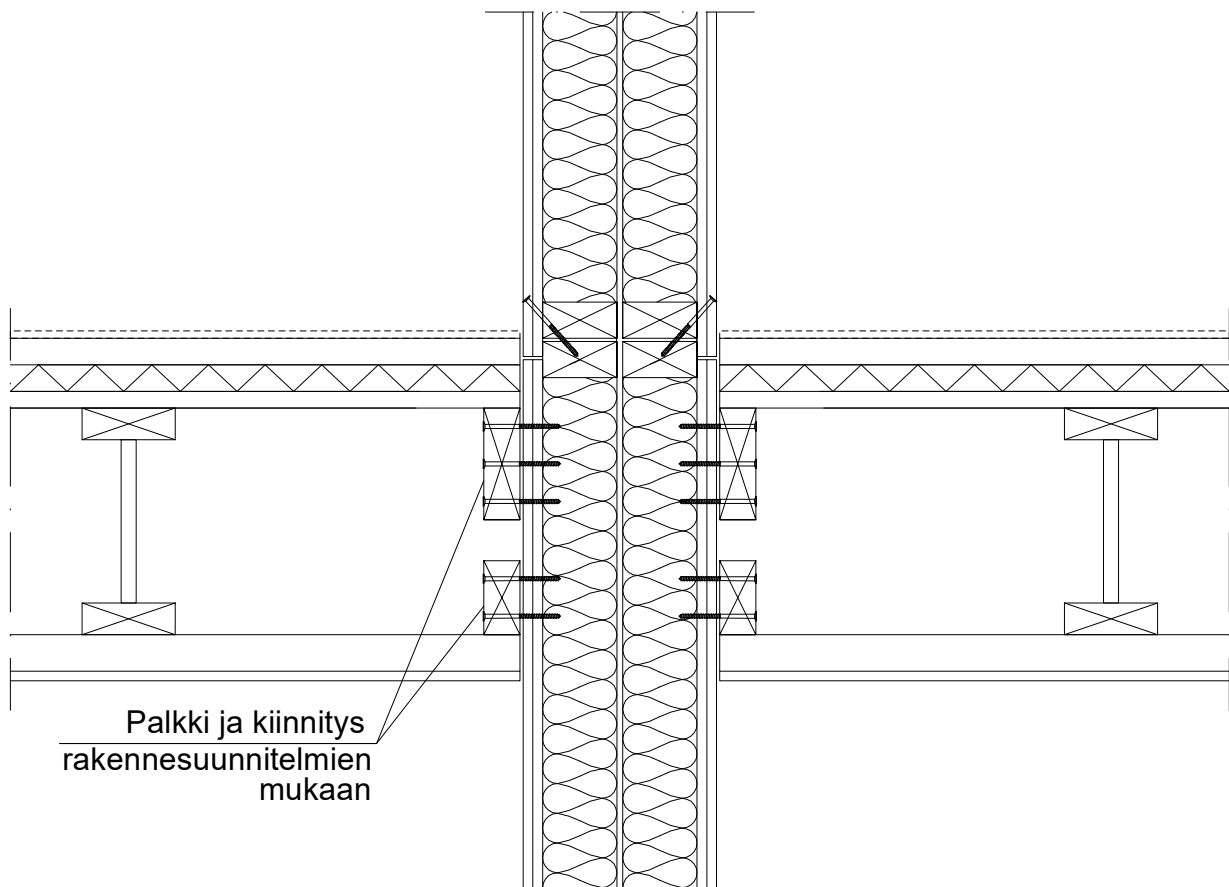
(T) = tupla vinosauvoitus

PERIAATEPIIRROS



Ⓣ = tupla vinosauvoitus

PERIAATEPIIRROS



PERIAATEPIIRROS

Tiivistyksissä huomioitava
 palo- ja äänitekninen toiminta

Seinien väliin ilmarako esim. 20mm
 Seinäasennuksessa huolehdittava,
 että seinät ovat irti toisistaan.

2xR6x100/TK-palkki
 Suositus ruuvien minimietäisyydelle
 yläpaarteen päästä 65mm
 halkeamien välttämiseksi.
 Yläpaarteen
 min. tukipituus 65mm

Lisävilloituksella voi
 parantaa ääniteknistä tiiveyttä,
 leveys esim. 600-1000mm

5-20mm asennusvara
 levyyn

Ⓣ = tupla vinosauvoitus

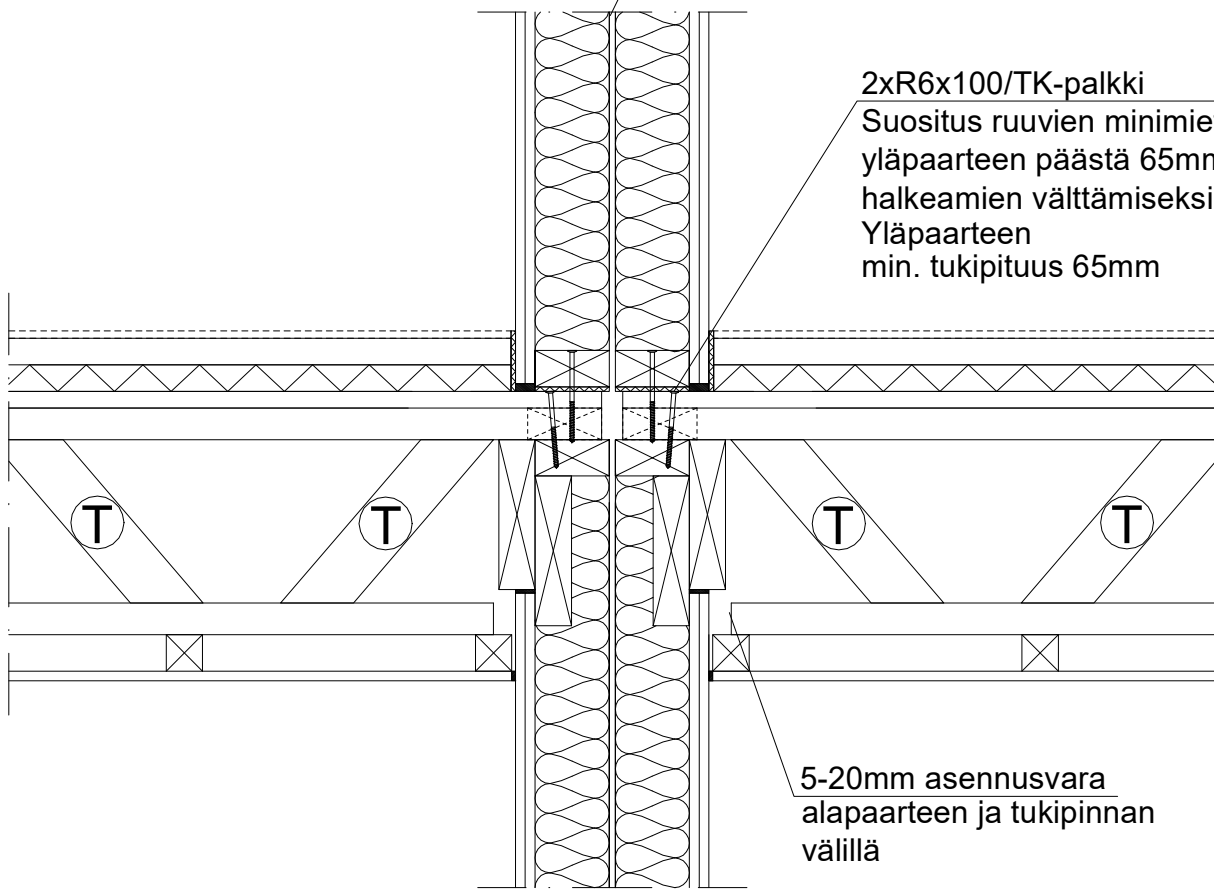
PERIAATEPIIRROS

Tiivistyksissä huomioitava
palo- ja äänitekninen toiminta

Seinien väliin ilmarako esim. 20mm
Seinäasennuksessa huolehdittava,
että seinät ovat irti toisistaan.

2xR6x100/TK-palkki

Suositus ruuvien minimietäisyydelle
yläpaarten päästä 65mm
halkeamien välttämiseksi.
Yläpaarten
min. tukipituus 65mm

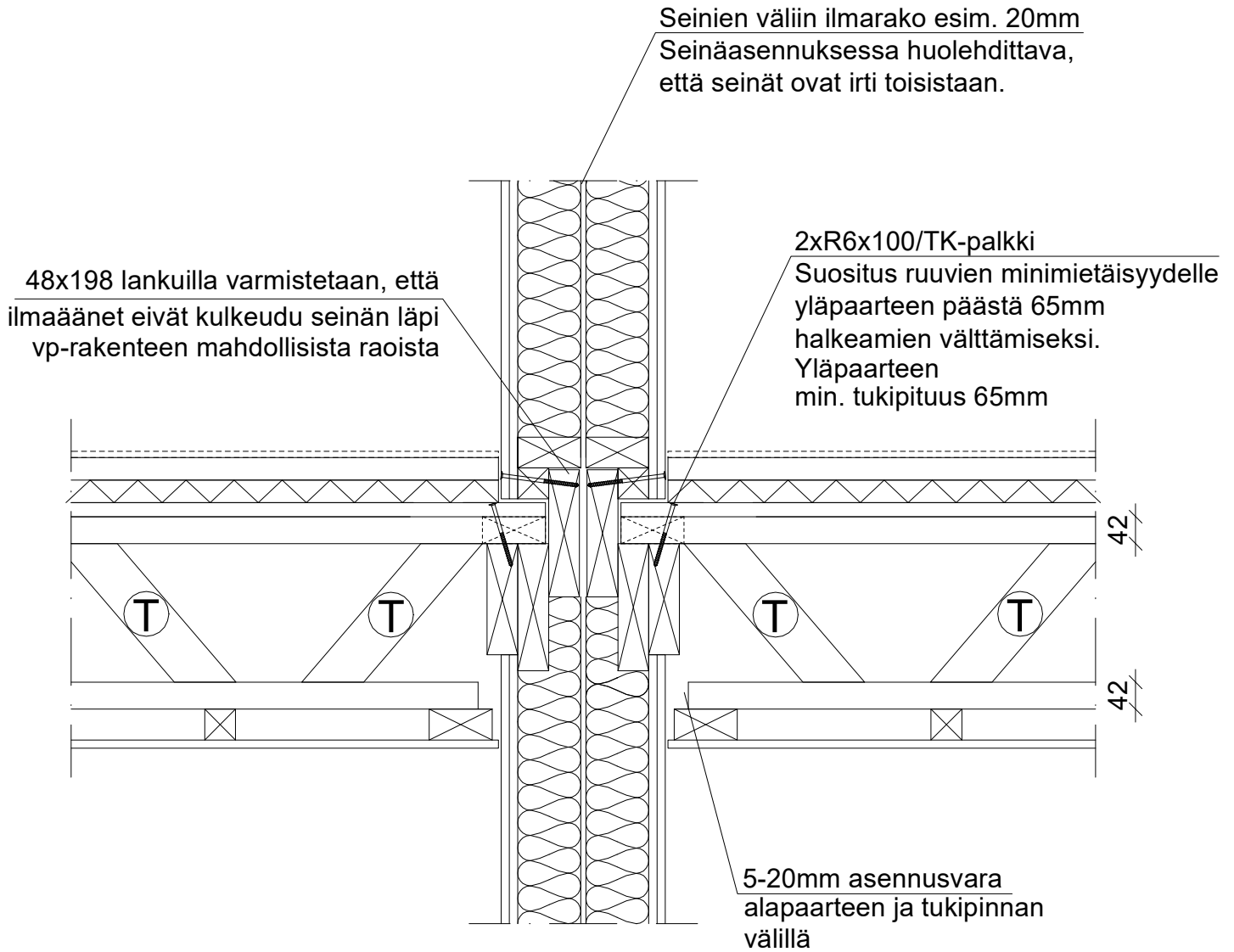


5-20mm asennusvara
alapaarten ja tukipinnan
välillä

Ⓣ = tupla vinosauvoitus

PERIAATEPIIRROS

Tiivistyksissä huomioitava
palo- ja äänitekninen toiminta

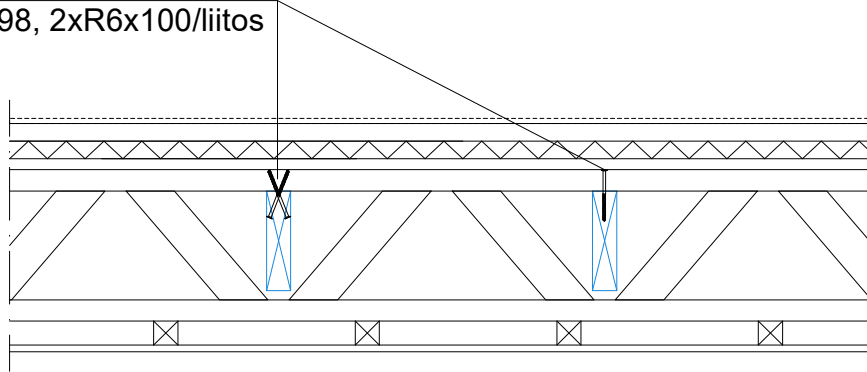


Ⓣ = tupla vinosauvoitus

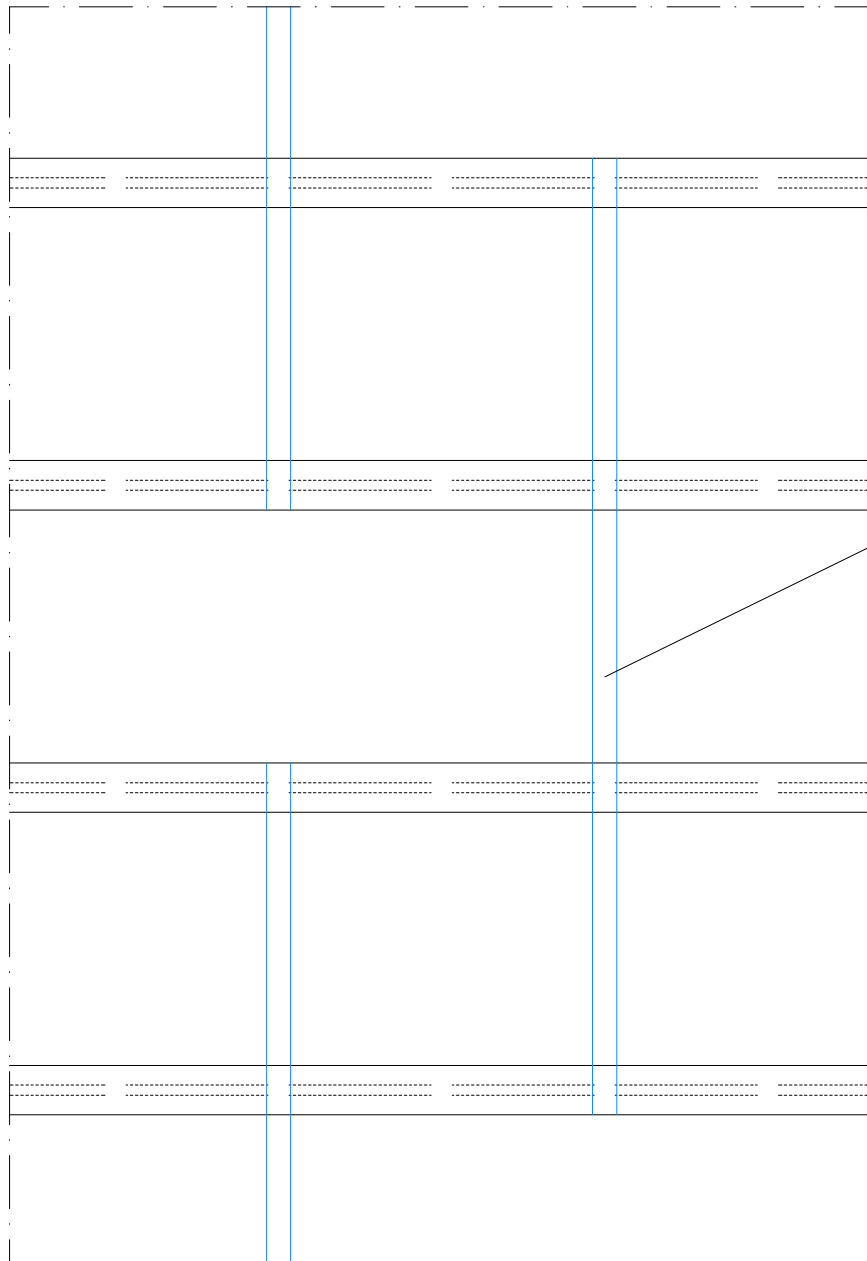
PIIRUSTUKSEN SISÄLTÖ	MITTAKAAVA	PÄIVÄYS	MUUTOS	TUNNUS
POIKITTAISJÄYKISTE	1:10	30.10.2025		DV500

PERIAATEPIIRROS

Poikittaisjäykiste tarvittaessa
esim. 48x198, 2xR6x100/liitos

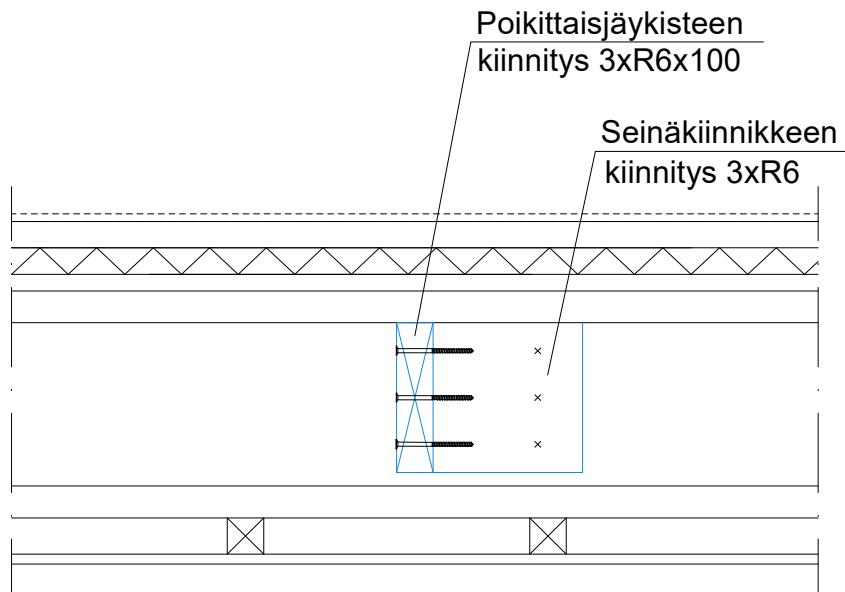


POIKITTAISJÄYKISTE YLHÄÄLTÄ KUVATTUNA

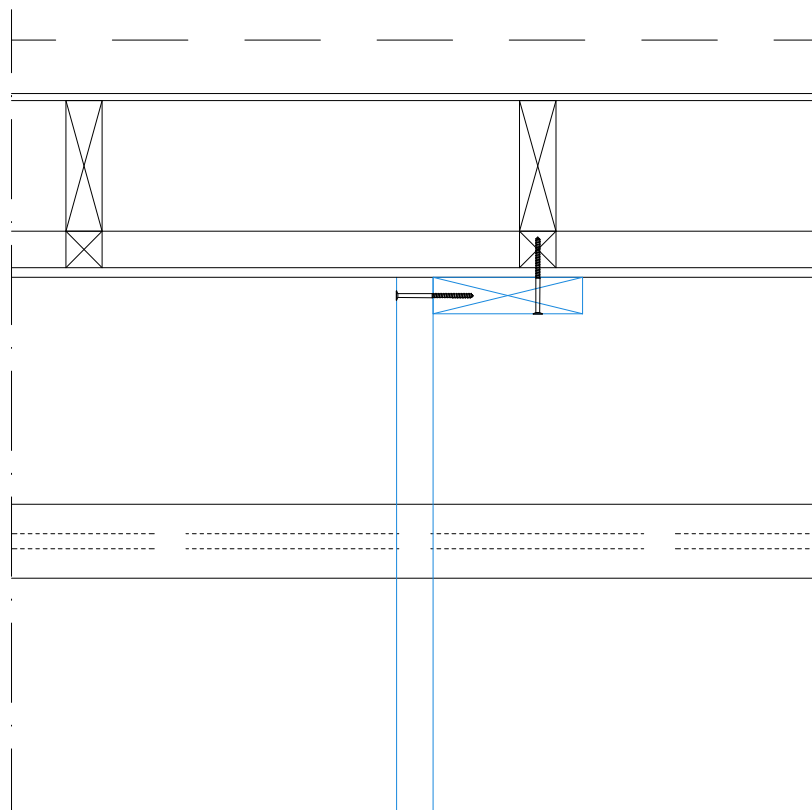


Poikittaisjäykisteen
jatkos viereiseen
vinosauvaväliin

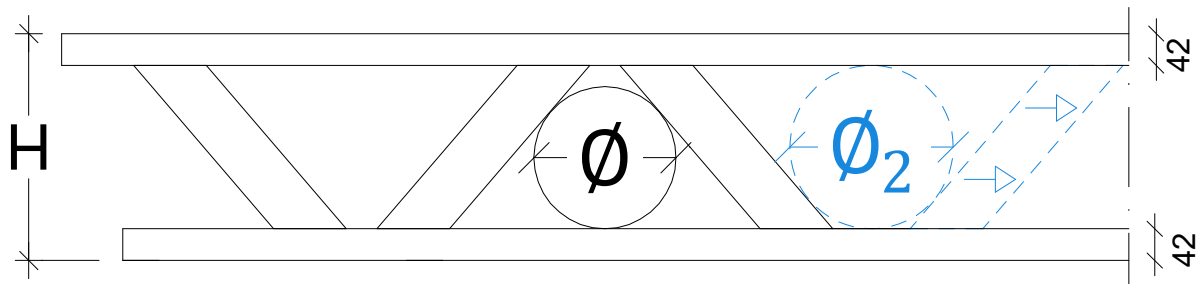
PERIAATEPIIRROS



KIINNITYS SEINÄÄN YLHÄÄLTÄ KUVATTUNA



PERIAATEPIIRROS



HUOM. Läpivientien suunnittelussa huomioitava asennuksen vaatima tila sekä mahdollisten mutkien, äänenvaimentimien ja putkieristeiden tilantarve.

TK-palkin vinosauvajärjestyksen muutoksilla voidaan kasvattaa asennustilaa.

H (mm)	Ø (mm)	Ø ₂ (mm)
600	310	516
500	280	416
450	260	366
400	245	316
350	220	266
300	190	216
270	170	186

H = TK-palkin korkeus

Ø = Asennustilamaksimi, pyöreä putki

Ø₂ = Asennustilamaksimi vinosauvasiirroilla